

Nr. 10/2021

# LICHTENRADER MAGAZIN TEMPELHOFER

NACHRICHTEN  
BERICHTE &  
REPORTAGEN  
von Lichtenrade  
bis Tempelhof



Neben der offiziellen Eröffnung der Mälzerei als Kulturstandort wurde auch der erste Spatenstich für das künftige Quartier absolviert. Seite 04

Foto: Marlies Königsberg

**TRYONADT**  
**IMMOBILIEN**

INDIVIDUELL · PROFESSIONELL · ERFOLGREICH

Ihr Spezialist im **Süden Berlins**

sucht Häuser, Wohnungen  
und Baugrundstücke.

Gern unterstützen wir  
Sie beim Verkauf!



Bahnhofstraße 48 · 12305 Berlin  
Tel. 030 - 75 444 88 - 0  
Fax 030 - 75 444 88 12  
Am Bahnhof 6A · 15831 Mahlow  
Tel. 03379 - 20 28 8 - 0  
Fax 03379 - 20 28 8 16

info@tryonadt-immobilien.de  
www.tryonadt-immobilien.de

DOCHOWS Küchen mit Geschmack,  
Olaf Dochow  
Steglitzer Damm 96 / Berlin - Südensee  
Tel.: 03092123331 kueche@dochow.berlin

DOCHOWS Küchen mit Geschmack



**Kostenlose Werteinschätzung Ihrer Immobilie!**

Wolfgang Schulz Immobilien



Familienunternehmen  
seit 1984

*Sie, Wir und das gemeinsame Ziel!*

RDM

Haben auch Sie sich schon einmal gefragt, wieviel Ihre Immobilie wert ist?  
Wir ermitteln den Verkehrswert und geben Ihnen kostenlos eine unverbindliche Werteinschätzung.

Besuchen Sie uns im Lichtenrader Damm 3a · 12305 Berlin · 030 741 25 75

**Pflanzenmarkt**  
**RUDOW**

Groß-Ziethener Ch. 43  
Ecke Rhodeländer Weg  
12355 Berlin Rudow  
Tel.: 030 / 66 86 88 42

**RIESEN  
HECKENPFLANZEN-  
ANGEBOT**

Öffnungszeiten:  
Mo-Fr 9-18 Uhr  
Sa 9-16 Uhr  
So 10-13 Uhr  
U7 BfH Rudow · Bus 271  
Ausreichend Parkplätze vorhanden

www.pflanzenmarktrudow.de

**Balkonpflanzen • Gartenpflanzen • Heckenpflanzen**





# Restaurant

Balkanische Spezialitäten

Cateringservice  
Räume für besondere  
Anlässe (20 - 60 Personen)



## NEUERÖFFNUNG

Restaurant geöffnet:  
Montag - Samstag: 8 - 22 Uhr  
Sonntag: Ruhetag  
Frühstück von 8 - 11 Uhr

Hotel + Restaurant  
Reservierungen: 030 - 74 00 66 77



Lieferservice von 11 - 22 Uhr im Umkreis von 5 km ab 25,- €



Wünsdorfer Str. 108 · 12307 Berlin · Tel.: 030 - 74 00 66 77



# Inhalt

www.lhrMagazin.berlin

..und die nicht immer ganz ernstesten Lebensweisheiten des Chefredakteurs finden Sie diesmal auf Seite 31



## Gefeiert...

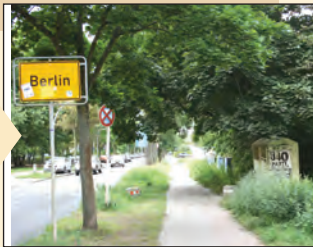
...werden konnte an der Alten Mälzerei gleich Zweifaches, zum einen die offizielle Eröffnung der Alten Mälzerei als Lichtenrader Kulturstandort zum anderen der erste Spatenstich für das umgebende Quartier.

Seite 04 & Titel

## Die Lücke...

...im Radweg an der Grenze zu Lichtenrade soll geschlossen werden. Bisher endete der Weg für Radler an der Grenze, jetzt will die BVV den Lückenschluss.

Seite 08



## Barrierefreiheit...

... ist nur ein Schlagwort am S-Bahnhof Marienfelde. Bisher verliefen alle Bemühungen im Sande und es zeichnet sich immer noch keine glückliche Lösung ab.

Seite 08

## Breeders-Crown...

heißt der nächste Höhepunkt auf der Trabrennbahn Mariendorf. Und das Lichtenrader Magazin verlost wieder zwei VIP-Karten für das Ereignis.

Seite 18



## Und sonst:

<b>Tempelhofer Hafen illuminiert</b>	<b>Seite 06</b>
<b>Lichtenrader Weinfest war ein Erfolg</b>	<b>Seite 07</b>
<b>Rückblick Kulturfest</b>	<b>Seite 09</b>
<b>Neues Bauprojekt auf altem Friedhof</b>	<b>Seite 10</b>
<b>UNL und LSV räumen auf</b>	<b>Seite 10</b>
<b>50 Jahre Otto-Dibelius-Stift</b>	<b>Seite 12</b>
<b>Startschuss für Baumlabyrinth</b>	<b>Seite 13</b>
<b>Kulinarischer Balkan: Dori's</b>	<b>Seite 14</b>
<b>Keine Heimat für Viktoria</b>	<b>Seite 15</b>
<b>Kleinanzeigen</b>	<b>Seite 22</b>
<b>Wieder zerschnittene Bücher</b>	<b>Seite 24</b>
<b>Gräber für Sternenkinder</b>	<b>Seite 25</b>
<b>Ausflugstipp: Wismar</b>	<b>Seite 26</b>
<b>Wildes Berlin Teil 16</b>	<b>Seite 28</b>
<b>Neu: Kosmetik und Sonnenstübchen</b>	<b>Seite 29</b>
<b>Tamcke lädt zum Augentest</b>	<b>Seite 29</b>
<b>Edelstein: Spinell</b>	<b>Seite 30</b>
<b>Raten und Knobeln</b>	<b>Seite 20, 21 &amp; 32</b>

## Impressum

### Herausgeber

Gerd & Ewa Bartholomäus

### Verlag

Ewa Bartholomäus Verlagsservice  
Anger 15, 15754 Heidese, 03 37 67-899 833, Fax: 899 834

### Bank

Berliner Sparkasse,  
BIC: BELADEVXXX,  
IBAN: DE 03 1005 0000 1450 0270 04

### Redaktion

Gerd Bartholomäus (V.i.S.d.P.):  
Anger 15, 15754 Heidese, 033 767/899 833, 0151/15 67 28 10  
Info-Agentur@t-online.de

### Grafik

Roland Schreiner: 68 05 92 32  
eMail: indy@indysign.net

### Abos

Ewa Bartholomäus: 033 767-899 768

### Kleinanzeigen

Lichtenrader-Magazin@t-online.de  
oder schriftlich an die Redaktion

### Anzeigen

Alfred Abrahamczyk:  
030/932 30 65 0176 - 63 41 30 88

Ewa Bartholomäus:  
033 767-899 768

Walther Bauer:  
030/25 74 09 49, 0172/88 58 146

Marina Heimann:  
0171/72 42 700

Linda Groß:  
030/99 54 83 83; 0163/232 61 25

Gerhard Schiller:  
0178/749 38 46

Gerhard Zerwer:  
030/662 10 67, 0173/248 39 78

Grafik- & Webdesign  
680 59 232 www.INDYSIGN.net  
CONCEPTS THAT WORK  
Grafik- & Webdesign · Beschriftungen · Anzeigen

Die nächste Ausgabe des Magazins  
erscheint zum 3. Nov.

Anzeigen- und Redaktionsschluss 22. Okt.

**ROHR** Engel  
Rohr - und Kanalspezialisten

Verstopfungsbeseitigung

Rohr & Kanalreinigung

TV Untersuchung

Dichtheitsprüfungen und  
Generalinspektionen

Attilastraße 7  
12529 Berlin-Schönefeld  
OT Großziethen

Telefon: 03379 / 434 84 41  
Fax: 03379 / 434 87 09  
Mobil: 01520 / 19 99 083  
E-Mail: ritter@rohrengel.com  
Web: www.rohrengel.com



Bei schönstem Wetter konnten das offizielle Eröffnungsfest und der Beginn eines neuen Stadtquartiers mit einem symbolischen Spatenstich in der Alten Mälzerei in der Steinstr. am 28. August gefeiert werden.

Mit einem vielfältigen Bühnenprogramm im Außenbereich und etlichen Workshops und Führungen in der Mälzerei konnten die Besucher sich über ein reichhaltiges Kulturprogramm freuen. Mit dem Fest bedankte sich der Besitzer der Alten Mälzerei, UTB-Chef Thomas Bestgen, bedankte sich bei allen Beteiligten, die am Aufbau bzw. der Gestaltung des neuen Kulturstandortes in Lichtenrade mitwirkten. In Zusammenarbeit mit dem Kulturmälzerei-Verein und dem Bezirk Tempelhof-Schöneberg wurde ein Programm erstellt, das alle Facetten der zukünftigen Angebote in der Alten Mälzerei widerspiegeln wollte. Nach der Eröffnungsreden und Ansprachen von Thomas Bestgen, Kultursenator Klaus Lederer und Bezirksbürgermeisterin, Angelika Schöttler, sowie Baustadtrat Jörn Oltmann auf der Festbühne, wurde ein Programm mit unterschiedlichen Musik- und Showeinlagen angeboten. Die Moderation übernahm der ehemalige rbb Moderator Harald Pignatelli.

Mälzerei Lichtenrade/ Titel

## Offizielle Eröffnung und der erste Spatenstich für das neue Quartier



Auf der Bühne präsentierten sich die vielen unterschiedlichen Gruppen und Initiativen, die künftig das neue Quartier beleben werden, mit dem Moderator Harald Pignatelli. Fotos: Heimann(2), Königsberg (3)

Erwähnt wurden die vielen Initiativen die mit einbezogen sind in das Konzept des Quartiers: etwa Wohntisch, Ökumenische Umweltgruppe, Die Schwimmergei, Kita Kenntnisreich, Kulturverein, Flanierrevier und die Wajekamastiftung/ Verein gemeinsam Wohnen um nur einige zu nennen. Schon an dieser Aufzählung ist zu

erahnen, was alles im Quartier neben Wohnungen noch alles entstehen wird. Ein lang ersehntes Kulturereignis in Lichtenrade. Zu sehen waren die MFA Kera & Black Heritage featuring Mike Russell, die wortgewaltigen Ladies vom Kabarett Korsett, die Synkretis Big Band Nastassja Nass und zu guter Letzt gab es Rockiges von der An-

dy Robson/Urban Fox Band. Mitmachen, Informieren und Staunen hieß es in den einzelnen Etagen im Innenbereich. Das Amt für Weiterbildung und Kultur in Tempelhof-Schöneberg und seinen bezirklichen Kultur- und Bildungseinrichtungen wie Musikschule, Volkshochschule und dem Kindermuseum luden dazu ein. Inter-



Sorgte für die richtige Stimmung: Die Synkretis Big Band mit Nastassja Nass



Hoher besuch: Kultursenator Klaus Lederer

**LANGUAGES**  
IN LICHTENRADE

18. Oktober: Tag der offenen Tür  
Lassen Sie sich von 10 -18 Uhr  
kostenlos von uns vor Ort beraten!

**- Nur im Oktober -  
Sonderangebot 10er Karte  
Einzelunterricht 300,- €**

Telefon: 01522-198 86 92  
Languages in Lichtenrade • Hilbertstr. 2

**Woche des Sehens**  
2021

im Oktober  
**Augendruck-  
messung  
und Fundusfoto  
kostenlos**

**TAMCKE OPTIK**  
lichtenrade@tamcke-optik.de

Bahnhofstr. 47a  
12305 Berlin-Lichtenrade  
Tel. 030. 744 51 90

Ihr linkes Auge      Ihr rechtes Auge





Prost: Thomas Bestgen spendierte jedem Besucher ein Glas Sekt, um den Tag gebührend zu feiern.

sierter konnten sich im Vorfeld für Schnupperkurse bei der Leo Kestenberg Musikschule für Probekurse unterschiedlicher Instrumente anmelden oder bei der Volkshochschule für einen Kurs in Kalligrafie bzw. Schwedisch buchen. Das Kindermuseum untern Dach hat einen Sinnesparcours für Groß und Klein angeboten und in der Stadtbibliothek gab es Lesungen, Comic-Workshops und einen Büchertrödel. Die neue Café-Ecke im unteren Bereich der Bücherei wurde gut besucht. Es gab eine reichhaltige Auswahl an Kulinarischem: Die Lichtenrader Suppenküche war auch dabei bot eine heiße Suppe an, und die Initiative des „LebensMittelPunkt Lichtenrade“ war mit einer vegetarischen Verkostung ein gern besuchter Stand. Der Durst konnte mit zahlreichen Getränken und der Vergangenheit der Alten Mälzerei entsprechend mit

Bier gestillt werden. Die Lichtenrader Suppenküche war auch dabei bot eine heiße Suppe an und die Initiative des „LebensMittelPunkt Lichtenrade“ war mit einer vegetarischen Verkostung ein gern besuchter Stand.

Ein Highlight war der symbolische Spatenstich für das geplante Lichtenrader Revier.

Zusammen mit den Architekten und den großen und kleinen Menschen, die künftig im Wohnquartier mit 180 Wohnungen leben und arbeiten werden. Dem Eigentümer Thomas Bestgen und Baustadtrat Jörn Oltmann wurde mit extra gravierten Spaten der Beginn des Lichtenrader Reviers besiegelt. Das künftige Revier war schon bildlich auf einer Torte zu sehen, die an die Gäste verteilt wurde. Infos: <https://lichtenraderrevier.berlin/waslaeuft/>

Marina Heimann/maus



Thomas Bestgen schneidet mit Bezirksbürgermeisterin Angelika Schöttler die Torte für die Gäste an. Auf ihm prangte ein Bild über das geplante Revier an der Mälzerei.

## Laptops zum kleinsten Preis der Welt!

Autorisierter Dell Händler

Laptop-Sonderpreise.de  
Mobil: 0177- 346 76 61



Robert Shalabi - Krokusweg 8 - 12529 Schönefeld / OT Großziethen

## Café-Restaurant-Rosengarten

[www.cafe-restaurant-rosengarten.de](http://www.cafe-restaurant-rosengarten.de)

Tel.: 03379/372 546  
Hubertusstraße 13  
15831 Mahlow/Waldblick



### Seit 30 Jahren Familienbetrieb

Deutsche Küche, Eis und Kuchen aus eigener Herstellung  
Restaurant · Terrasse · Wintergarten

**Ab jetzt, Weihnachtsreservierungen möglich!**  
Vom 27. Oktober 2021 bis 19. November 2021  
haben wir Betriebsurlaub

## NM Kosmetik & Sonnen Stübchen

Tel: 030/984 16 030

Lichtenrader Damm 61  
12305 Berlin

Di - Do 9 - 18 Uhr  
Mo + Fr nach Vereinbarung

## Schon gewusst?

Auch als Nicht-Kunde bei der Berliner Volksbank eG stehen wir Ihnen als Eigentümer einer Immobilie bei einem Verkauf dieser (zum Beispiel auch mit einem lebenslangen Wohnrecht) kompetent, zuverlässig, seriös und partnerschaftlich zur Seite.

### Wir haben Antworten auf jede Ihrer Fragen:

- Welchen Wert hat meine Immobilie?
- Welche Unterlagen benötige ich?
- Wie verkaufe ich diese zum bestmöglichen Preis?
- Welche Formalitäten muss ich beachten?
- Wie vermeide ich folgenschwere Fehler und schließe Haftungsrisiken aus?
- Wie finde ich einen bonitätspotenten Käufer?

Ihr Ansprechpartner:  
Raffael Meisel  
Immobilienmakler  
Tel.: (030) 56 555 55-14  
[raffael.meisel@bvbi.de](mailto:raffael.meisel@bvbi.de)

Berliner Volksbank  
Immobilien GmbH  
Ein Unternehmen der Berliner Volksbank



## Kurz-Info

Tempelhofer Hafen

### Festival of Lights

In diesem Jahr wird leider kein Tempelhofer Hafenfest stattfinden. Dafür engagierte sich der Tempelhofer Hafen beim 17. Berlin Festival of Lights vom 3. bis zum 12. September. Das diesjährige Motto stand für nachhaltigen Erhalt unseres Heimatplaneten. Die Lichtkunst-Installationen und Videomappings spielten mit diesem Thema in einer unglaublichen Vielfalt.

Es wurden anregende Visionen gezeigt und die kommenden Aufgaben thematisiert, wie zum Beispiel Nachhaltigkeit, E-Mobility, Maßnahmen für mehr Co<sup>2</sup>-Neutralität oder erneuerbare Energien.

Als besonderes Highlight war in



Marlies Königsberg

der ersten Septemberwoche auf der Mole der iLand-BAR, Eventlocation ein Projektor positioniert, der täglich zwischen 20.21 Uhr bis 24 Uhr eine Illumination an die Fassade des Speichergebäudes projizierte.

Das Thema Wasser wurde aufgegriffen und gleichzeitig auf die bedrohte Artenvielfalt durch uns Menschen hingewiesen.

Kontakt: Tempelhofer Damm 227, 12099 Berlin, Infos: <https://www.tempelhofer-hafen.com/events/>

Marlies Königsberg



Ab hier, wo die Krontalstraße in die Groß-Ziethener-Straße mündet, gibt es auf der Fahrbahn eine Spur für Radler (gestrichelte Linie).  
Fotos: Bothe

Lichtenrade

## Radweglücke in der Groß-Ziethener Straße soll bald geschlossen werden

Kilometerweit zieht sich der gepflegte Radweg durch Groß-Ziethen, breit genug, um auch Fußgängern Platz zu bieten. Wer dann allerdings die Grenze zu Berlin überschreitet, erlebt in der Groß-Ziethener-Straße in Lichtenrade eine unangenehme Überraschung: Zwei Betonpoller erinnern abrupt daran, dass auf Berliner Seite aus dem Rad- ein Gehweg wird. Und die Radelnden nun auf die Straße ausweichen und sich unter den motorisierten Verkehr mischen müssen – was häufig zu gefährlichen Situationen führt.

Ein Unding, meinten kürzlich die Mitglieder der Bezirksverordnetenversammlung (BVV) Tempelhof-Schöneberg und forderten das Bezirksamt mehrheitlich auf, endlich eine eigene Radspur auf der Straße einzurichten. „Als sich die Grünen unserem Antrag anschlossen, stand die Mehrheit“, so CDU-Fraktionsgeschäftsführerin Karen Eva Noetzel-Arnold.

Die Spur soll bis zur etwa 300 Meter entfernten Krontalstraße reichen. Ab dort gibt es schon jetzt eine Radspur auf der Fahrbahn, die sich weiter Richtung Lichtenrade-Zentrum zieht. „Der Schulweg zum Gymnasium an der Lichtenrade Chaussee und die Verbindung des Brandenburger und Berliner Radverkehrsnetzes sollten Grund



Ab hier ist Schluss mit dem Fahrradfahren: Zwei Betonpoller weisen an der Stadtgrenze darauf hin, dass nun abgestiegen werden muss.

genug sein, diesen Lückenschluss umgehend herzustellen“, so die Lichtenrader CDU-Verordneten Hagen Kliem und Patrick Liesener. Eine Sprecherin des Bezirksamts konnte auf Anfrage jedoch noch nicht sagen, wann mit der Einrichtung des Radstreifens zu rechnen sei. Man werde sich aber bemühen, den BVV-Beschluss „so schnell wie möglich“ umzusetzen.

Bei der BVV-Sitzung am 25. August stimmten die Mitglieder noch einem weiteren CDU-Antrag zur Verkehrsproblematik zu. Es ging um den Alfred-Lion-Steg, der nördlich vom Bahnhof Südkreuz

die Bahnleihe überbrückt und eine wichtige Verbindung für Radfahrer und Fußgänger darstellt.

„Die Auf- und Abfahrt an der General-Pape-Straße ist für Radler außerordentlich unbequem und gefährlich“, erläutert CDU-Fraktionsschef Daniel Dittmar. Nur durch eine kleine Öffnung in einem Fußgänger-Schutzgitter könne man auf die Rampe oder auf die General-Pape-Straße fahren. Die BVV beschloss nun, sie Stelle so umzugestalten, dass Radler besser und sicherer passieren können. Bis Ende des Jahres sollen die Baumaßnahmen erledigt sein. MB

# KIEBGIS

Vertragswerkstatt und Verkauf

**Miele** **Metz** **LOEWE.**

**TechniSat jura**

SAT u. BK-Anlagenbau und Reparatur

Bahnhofstraße 18 · 12305 Berlin

Telefon 76 40 41 40 · Telefax 76 40 41 50

HiFi · Video · Fernseh · Service · Telekom · eigene Meisterwerkstatt

Rehabilitationsmittel - Sanitätsservice

**ANDRÉ PISSAREK**

Mobil: 0174-171 02 12



- Rehabilitationsmittel
- Türschwellausgleich
- Treppenlifte  Handläufe
- Haltegriffe  Rampen
- Treppengeländer
- Rollstuhlrampen

Neben Installationen kümmern wir uns auch um die Wartung und Reparaturen von Pflegebetten, Rollstühlen, Rollatoren sowie allen anderen Hilfsmitteln.

**Lassen Sie sich informieren!**

Am Rudower Waldrand 34 - 12355 Berlin - Tel.: 030-663 41 33

[www.sanitaetsservice-pissarek.de](http://www.sanitaetsservice-pissarek.de)





Die Bühne blieb leer, die Musiker zogen durch die Weingänge, wie hier „Krüger rockt!“  
Fotos: Königsberg

Lichtenrade

## Lichtenrader Weinfest war ein großer Erfolg

Trotz kurzem Regenguss am Freitag war der 34. Wein- und Winzermarkt Lichtenrade vom 10. – 12. September ein voller Erfolg.

So gut besucht hatten es wohl viele nicht erwartet. Der Nachholbedarf und die Lust, sich wieder mit anderen zu treffen, war offensichtlich. Waren im letzten Jahr coronabedingt doch deutlich weniger Weinliebhaber am Dorfteich versammelt, so konnte man diesmal keinen Unterschied zu Vor-Corona-Zeiten mehr erkennen. Auf Nachfrage waren auch alle beteiligten Winzer, Gastronomen und Kunsthandwerker vollauf zufrieden. Und da wollte selbst das Wetter nicht dazwischenfunken, denn der Gewitterguss am Freitag kam noch so früh am Tag, dass die Besucher sich einfach eine Stunde später auf den Weg zum Weinmarkt machten. Überhaupt waren vor allem am ersten Tag viele junge Leute da und Nachwuchs ist gerade beim Thema Wein wichtig.

Das Fehlen der Bühne wurde durch die zwei mobilen Bands, die Jazzpolizei und Krüger Rockt!, mehr als wettgemacht. Und traditionell fand auch wieder der ökumenische Gottesdienst statt und der beliebte Lichtenrader Gospelchor kam auch zu seinem Auftritt. Aber nach dem Fest ist vor dem Fest. Und das nächste Frühjahr mit 'Kunst trifft Wein', das Frühjahrspendant zum Lichtenrader Wein- und Winzerfest, kommt so bestimmt wie die nächste Bundesregierung.

Die Besetzung der Regierung steht zum Drucktermin dieses Artikels mit Sicherheit noch nicht fest, das Programm für 'Kunst trifft Wein', dagegen mit der holländischen Gänsekapelle und dem deutsch-holländischen Huub Dutch Duo, die gerade den baden-württembergischen Kleinkunstpreis 2021 erhalten haben, teilweise hingegen schon.

Schon vormerken:  
„Kunst trifft Wein“  
29. April – 2. Mai 2022.



Auch Kunsthandwerk war gut vertreten auf dem Weinfest. Zum Beispiel: Torsten und Sabine Wenzel bringen regelmäßig ungeschliffene Opale aus Australien mit, die er in seiner Werkstatt veredelt. Seine Frau Sabine ist hingebungsvolle Töpferin (Bild rechts), Ute Revers-Rheinfurth, Filzerin aus Leidenschaft kreiert Filzpuppen ebenso wie ganz parktische Dinge, wie Hüte oder Lampen.

# Honigtopf

Restaurant | Café  
Sommerterrasse

Feierlichkeiten bis 70 Personen  
Internationale Küche  
Auch außer Haus Verkauf



Marienfelder Chaussee 12  
12349 Berlin  
030 - 28 65 13 65

Mi., Do. und So. 12 - 21 Uhr  
Fr. und Sa. 12 - 22 Uhr  
Mo. und Di. geschlossen



## THALASSA

Griechischer Supermarkt & Feinkost



Import von griechischen Lebensmittel direkt aus dem Herkunftsland



**10% Rabatt bei Vorlage der Anzeige auf Feinkost**

Bestellungen von Vorspeiseplatten für Ihre Festlichkeiten

Lichtenrader Damm 45 A · 12305 Berlin  
Geöffnet: Mo. - Fr. 9 - 19 Uhr · Sa. 9 - 16.30 Uhr  
Telefon & Bestellungen: 030 - 70 78 23 31  
**Kostenloser Kundenparkplatz auf dem Hof**



## Kurz-Info

Schloss Britz

### Werbung als Kunstform

Ende des 19. Jahrhunderts wurde Werbung zur Kunstform: In Paris entwarfen namhafte Künstler Plakate für Tanzlokale und Theater, für Zeitschriften oder für Luxusgüter wie Fahrräder oder Kakao. In Zusammenarbeit mit dem Institut für Kulturaustausch in Tübingen und dem Musée d'Ixelles in Brüssel präsentiert die Kulturstiftung Schloss Britz über 60 Hauptwerke der französischen Plakatkunst um 1900 und stellt deren wichtigste Vertreter vor.

Im Zentrum der Ausstellung stehen die herausragend modernen Arbeiten Henri de Toulouse-Lautrecs sowie die vielfältige und facettenreiche Plakatwerbung der Jahrhundertwende, vertreten durch Künstler wie Jules Chéret, Alfons Mucha, Théophile-Alexandre Steinlen oder Eugène Grasset.

In ihren Werken spiegelt sich nicht nur das pulsierende Nachtleben von

Paris wieder – seine Orte und Berühmtheiten –, sondern die Bilder von Luxus und Opulenz offenbaren auch die Sehnsüchte einer ganzen Epoche; Sehnsüchte, die nicht selten durch die Plakatwerbung erst geweckt werden sollten. Es war um 1900 als die Werbung ihre Möglichkeiten, Mittel und Intentionen, dank verbesserter Reproduktionstechniken und nicht zuletzt auf Grund der Kreativität ihrer Produzenten, zum ersten Mal im großen Stil austesten und entwickeln konnte. So manches Klischee wie die erotische weibliche Darstellung als beliebtes und zentrales Sujet wurde damals für die Werbung „entdeckt“. Gerade die Plakatkunst von Toulouse-Lautrec überrascht, erfasst sie das Beworbene oft ungeschönt und an der Grenze zur Karikatur. Dennoch war er bei seinen Auftragebern geachtet, erkannten diese doch, wieviel Furore seine Plakate erregten und damit was „gute“ Werbung bis heute ausmacht.

Eintritt in die Sonderausstellung (inkl. Museum): 8 € / erm. 5 €  
Führungen: nach Anmeldung und am 2. Sonntag im Monat, 16 Uhr, 3 Euro zzgl. Eintrittspreis

*Toulouse-Lautrec und die Plakatkunst der Belle Époque  
Ausstellung bis 5. Dezember*

Alt-Britz 73, 12359 Berlin  
Tel: 030 / 609 79 23-0  
[www.schlossbritz.de](http://www.schlossbritz.de)



So sieht es aus, wenn Familie Demircan Söhnchen Cengiz zur Kita bringen will: Mühsam muss der Kinderwagen zum Bahnsteig hinuntergeschleppt werden.  
Fotos: Bothe

### Marienfelde

## Die unendliche Geschichte um die Barrierefreiheit am S-Bf. Marienfelde

Es scheint eine unendliche Geschichte zu werden: Schon acht Jahre dauert das Ringen um den barrierefreien S-Bahnhof Marienfelde – und wie es aussieht, wird es noch viele weitere Jahre dauern...

Rückblick ins Jahr 2013: Nach einem Antrag der CDU-Fraktion in der Bezirksverordnetenversammlung (BVV) Tempelhof-Schöneberg teilte die Bahn damals mit, dass im Zuge der Baumaßnahme für die Dresdner Bahn der S-Bahnhof Marienfelde zwischen 2016 und 2018 „entsprechend ertüchtigt“ werde. Als bis 2017 nichts geschah und auch die Arbeiten an der Dresdner Bahn noch nicht begonnen hatten, fragte der damalige CDU-Abgeordnete Florian Graf (47) noch einmal beim Senat nach. Der wiederum hakte bei der Bahn nach, die daraufhin mitteilte, dass man den Bahnhof zwischen 2021 und 2023 mit zwei Fahrstühlen versehen werde. Eine Erklärung für die lange zeitliche Verzögerung wurde nicht geliefert.

Danach geschah – wieder nichts. Doch kürzlich gab es eine neue Entwicklung. Ingmar Streese (57, Grüne), Staatssekretär in der Verkehrsverwaltung, bat auf Anfrage des Lichtenrader CDU-Abgeordneten Christian Zander (43) die Bahn um eine Stellungnahme. Antwort der Bahn: Mit der Barrierefreiheit wird es auf dem S-Bahnhof erstmal wieder nichts. Begründung: Mit der „Grunderneuerung des Bahnhofs und dem damit einhergehenden Einbau von zwei Aufzügen“ werde erst dann begonnen, wenn die Dresdner Bahn ihren Betrieb aufgenommen habe. Denn: „Das Gesamtvorhaben der Dresdner Bahn soll durch diese Maßnahme nicht verzögert werden.“ Die Fertig-



Der Haltepunkt Marienfelde wurde mit der Dresdner Eisenbahn am 17. Juni 1875 eröffnet. 1893 wurde aus dem Haltepunkt der Bahnhof.

stellung der Dresdner Bahn ist allerdings erst für 2025 vorgesehen...

Christian Zander versteht die Welt nicht mehr: „War der Bau der Dresdner Bahn in den Jahren zuvor Anlass für die barrierefreie Grunderneuerung des Bahnhofs Marienfelde, ist er plötzlich ein Hinderungsgrund. Das soll mal jemand verstehen.“ Für Zander ist der Plan der Bahn „ernüchternd“.

Nicht nur für ihn: Die Fahrgäste müssen nun noch jahrelang damit leben, dass sie die steilen Treppen des Bahnhofs irgendwie überwinden müssen. Zum Beispiel Tecla (31) und Mesut Demircan (36). Jeden Tag müssen sie Sohn Cengiz (1) auf dem Weg zur Krippe in seinem Kinderwagen hoch- und wieder runterschleppen. „Einer allein könnte das gar nicht schaffen“, sagt der Informatiker Mesut. „Wir müssen immer zu zweit anpacken. Irgendwie ist es doch traurig, dass die Bahn die Sache nicht auf die Reihe kriegt – oder kriegen will.“ Ehefrau Tecla gewinnt der Sache sogar noch

eine positive Seite ab: „Für uns ist es nur etwas mühsam hier, aber es ist ja zu schaffen. Doch was sollen denn Körperbehinderte machen? Ohne Hilfe haben sie keine Chance, zu den Bahngleisen zu kommen.“

Übrigens: Nicht nur auf dem Bahnhof Marienfelde gibt es keine Aufzüge. Wie aus der Antwort des Senats weiter hervorgeht, sind in Berlin insgesamt weitere sieben S-Bahnhöfe sowie noch 32 U-Bahnhöfe nicht barrierefrei. 14 davon sollen kurz vor der Fertigstellung oder vor dem Baubeginn stehen. 2024 sollen alle U-Bahnhöfe für Menschen mit eingeschränkter Mobilität gut erreichbar sein. In Tempelhof-Schöneberg sind zurzeit noch die U-Bahnhöfe Westphalweg, Paradesstraße und Platz der Luftbrücke (alle U6) sowie Rathaus Schöneberg (U4) und Bayerischer Platz (U4, U7) nicht barrierefrei. Für die S-Bahn konnte der Senat keine weiteren Angaben machen. Die untersteht schließlich der Bahn.

Matthias Bothe





Seit 26 Jahren sind die Frauen vom Kabarett Korsett erfolgreich auf der Bühne unterwegs.  
Fotos:Königsberg

Lichtenrade

## Buntes Programm und Spaß für die ganze Familie

Das Open Air Kulturfest in Lichtenrade war ein voller Erfolg. Unter dem Motto: Regional, kommunikativ, nachhaltig gab es ein buntes Programm und Spaß für die ganze Familie.

Beim Lichtenrader Kulturfest im Gemeindepark der Evangelischen Kirchengemeinde in Lichtenrade, bei freiem Eintritt, konnten große

Veranstaltung wurde von der Initiatorin Dorothee Wendt, Dozentin an der Volkshochschule und Regisseurin vom Kabarett Korsett und dem Theater Diamant mit vielen Helfern der Leo Kestenberg Musikschule und der Albert-Einstein Volkshochschule aus Tempelhof-Schöneberg sowie der Evangelischen Kirchengemeinde Lichtenrade organisiert.

Zu sehen gab es Kabarett oder Theater mit den Frauen vom Kabarett Korsett, Das Theater Diamant, Musik: Synkretis Big Band, Wakeful Company, Trio Japal, Duo Klarton oder Puppenspiel mit Vural Arisoy – die Lichtenrader Kulturszene hatte einiges zu bieten. Begleitet wurden die Amateurguppen unter der Leitung von Erik Kross und Egbert Nass. Das



Erik Kross begleitet das Kabarett Korsett am Klavier.

und kleine Gäste am 11. September von 15 Uhr bis 21 Uhr viel Musik, Theater Kabarett und Puppenspiel erleben.

Gleich hinter der Feuerwache mit einer kleinen Bühne und großem Festzelt, gleich gegenüber dem Volkspark Lichtenrade und unweit vom Wein- und Winzerfest an diesem Tag. Die Besucher und Besucherinnen hatten die Wahl und pendelten hin- und her. Gefördert wurde das Fest von der Dezentralen Kulturarbeit im Bezirk Tempelhof-Schöneberg. Diese



Puppen- und Marionettenspieler Vural Arisoy.

Publikum war begeistert. Es könnte dieser große Platz öfters für Veranstaltungen „Draußen und um sonst“ genutzt werden, nicht nur in der Pandemie.

Marlies Königsberg



### Rollladen und Markisen

# HERZIG

Tel. 030 / 66 93 05 08 · 0178 / 205 56 15  
www.rollladen-herzig.de · info@rollladen-herzig.de

Ihr Rollladen- und Markisenexperte aus Rudow nova hüppe

Rollläden & Jalousien  
Markisen & Markisentücher  
Fenster & Türen (Neumontage)  
Insektenschutz

Beratung · Planung · Aufmaß vor Ort  
Montage · Reparatur  
Umrüstung auf Motorbetrieb · Wartung

F

## Frank Immobilien

Seit 1994 mit Herz, Kompetenz und Engagement für Sie erfolgreich!

**Sie wollen schnell -sicher- professionell- und zum besten Preis verkaufen? Dann kontaktieren Sie uns:**

☎ (030) 664 11 53

E-Mail: melanie@frank-immobilien.eu  
www.frank-immobilien.eu

Krokusstraße 93, 12357 Berlin - Rudow



## Der kleine SchokoLaden

Bahnhofstr. 39 · 12305 Berlin · 030 744 51 42  
www.facebook.com/derkleineschokoladen



- hochwertige Schokladen, Pralinen u. Gebäck
- Präsentkörbe und Firmengeschenke
- Lieferungen an Firmen, Seniorenheime usw.
- Verpackungsservice

Ab Mitte Oktober hochwertige, leckere Weihnachtsware und Adventskalender

## Frieden Immobilien u.G.

KOSTENLOS Wertermittlung Ihrer Immobilie.

2- Zimmerwohnung in 12051  
Berlin-Neukölln

Kaufpreis: 188.000,-€





Tel: 030 6645019

immotipp@t-online.de

Neuköllner Str.249, 12357 Berlin





Blick auf das Gelände des ehemaligen Friedhofs. Auch wenn das Bauprojekt realisiert wird, soll viel Grün erhalten bleiben. Foto: Bothe

Mariendorf

## Neues Bauprojekt in Mariendorf auf einem alten Friedhof gestartet

Eigentlich sind Werkzeug, Nägel und Farben ihr Geschäft, doch die Eheleute Katharina (64) und Reinhold Semer (71) aus Dortmund, Eigentümer der bundesweit verbreiteten Baumarktkette Hellweg, sind bereits vor Jahren auch ins Baugewerbe eingestiegen. In Berlin planen sie nun ihr mittlerweile drittes Projekt. Unter dem Namen „Schätzelberg“ soll es in Mariendorf realisiert werden.

Wie Semers Immobilienfirma „RS GmbH“ bekanntgab, soll auf dem Brachgelände des vor über 100 Jahren geschlossenen ehemaligen Friedhofs zwischen Wolfsburger- und Steinhellenweg ein „inklusive Campus“ (so ein Sprecher) entstehen. Im Einzelnen seien geplant: Eine Kita, eine Ausbildungs- und Beschäftigungsstätte für Behinderte, ein Café sowie eine Gärtnerei. Dazu kommen 220 Wohnungen, 80 werden staatlich gefördert und können von Menschen mit Wohnberechtigungsschein (WBS) gemietet werden. Die anderen 140 Wohnungen sind frei finanziert. Der Firmensprecher: „Im Mittel-

punkt des Campus wird der sogenannte Sozialbaustein mit der Kita stehen, um den sich die Wohnhäuser gruppieren. Umfangreiche Grünanlagen sind auch vorgesehen, die bisherige Baumallee auf dem Grundstück soll erhalten bleiben.“ Die Planungen sollen sich an ökologischen Kriterien orientieren: Alle Dächer sollen begrünt und mit Photovoltaik-Anlagen ausgestattet werden. Damit so wenig wie möglich Boden versiegelt muss, wird es Tiefgaragen für Autos nur direkt unter oder zwischen den Gebäuden geben. Wann mit dem Baubeginn zu rechnen ist, konnte das Unternehmen noch nicht präzise sagen. Vermutlich sei jedoch mit Sommer oder Herbst 2023 zu rechnen. Auch zu den Baukosten gibt es noch keine Angaben.

Auf nachhaltiges und ökologisches Bauen setzt das Ehepaar Semer auch bei seinen zwei weiteren Berliner Projekten. Bereits vollendet ist ein Block mit 296 Mietwohnungen an der Bautzener Straße in Schöneberg. Die Häuser dort ver-

brauchen nur wenig Energie. Einerseits, weil auch dort Photovoltaik auf den Dächern installiert ist. Und andererseits, weil die Heizung der Gebäude ihre Wärme aus einem Abwasserrohr unter der nahegelegenen Yorkstraße bezieht. Das ist so gut wie einmalig in Deutschland.

Noch ehrgeiziger ist das Semer-Projekt „Marienhöhe“ am südwestlichen Rand von Tempelhof (Lichtenrader Magazin berichtete in der September-Ausgabe 2020). Dort sollen für einen dreistelligen Millionenbetrag gleich 700 Wohnungen (jede dritte im sozialen Wohnungsbau), eine Flüchtlingsunterkunft (die jederzeit zu einem „normalen“ Wohnhaus umgebaut werden kann), eine Kita für 58 Kinder, ein Seniorenpflegeheim sowie zahlreiche Büros, Geschäfte und Arztpraxen entstehen. Eine Fläche von 10.000 Quadratmetern ist für kleine Handwerksbetriebe vorgesehen, die dort zu günstigen Mieten ab 8 Euro je Quadratmeter einziehen sollen. Baubeginn ist für Frühjahr 2023 vorgesehen. MB

Das Unternehmer-Netzwerk Lichtenrade e.V. und der Lichtenrader Sportverein e.V. räumen am diesjährigen World Cleanup Day am 3. Samstag im September, dem 18.09.2021, Lichtenrade auf.

Über die lokale Facebook-Gruppe konnten die vermülltesten Ecken vom Ortsteil benannt werden. Das UNL und damit die Unternehmer:innen im Ortsteil Lichtenrade, möchten so für einen sauberen und lebenswerten Stadtteil werben, die Attraktivität des Ortsteils erhöhen und gleichzeitig einen lokalen Jugend-Sportverein finanziell unterstützen.

Der Volkspark Lichtenrade meldete u.a. eine Matratze und weiteren Müll und so zogen das UNL und der LSV ab 9 Uhr, nach einem kurzen, kostenfreien Frühstück vom Café Oberfell, durch den Volkspark und sammelten überwiegend Flaschen und Verpackungsmüll ein.

Danach ging es weiter Richtung Süden, die B96 hinaus, um dann insbesondere an der Stadtgrenze und am Schichauweg Müll einzusammeln. Wir danken den Handballern vom Lichtenrader SV und den weiteren freiwilligen Helfern und freuen uns, diesen, am kommenden Spieltag einen Spendenscheck in Höhe von 253,20 € überreichen zu dürfen.



Darüber hinaus können wir jetzt schon verkünden, nächstes Jahr ist das Unternehmer-Netzwerk Lichtenrade wieder mit beim World Cleanup Day am 17.09.2022 dabei.

**Ihr kompetenter Partner**

für Umzüge  
Nah- & Fernverkehr  
Möbeltransporte  
Lagerung sowie  
Entrümpelungen

WIK HABEN IHREN  
**UMZUG**  
FEST IM GRIFFE

**THATER**  
Ihr Andreas Mathing a.K.  
seit 1951

Mitglied des  
Fördervereins  
des Berliner  
Umzugsverbandes

Geprüfter  
Entsorgungsbetrieb

Grenzallee 22 · 12057 Berlin · ☎ 684 93 11 · ☎ 68 05 86 04  
info@thater-umzuege.de · www.thater-umzuege.de

**Unternehmer-  
Netzwerk  
Lichtenrade**

c/o Allianz Generalvertre-  
tung Christiane Fuchs

☎ **50 93 180-50**

[www.un-lichtenrade.de](http://www.un-lichtenrade.de)



World Cleanup Day

# UNL und LSV räumten Lichtenrade auf

#kiez

## UNL und LSV räumten Lichtenrade auf



UN Lichtenrade.de  
Unternehmer-Netzwerk

Unsere häufigsten Fundstücke,  
- Einkaufswagen, die dankend von dem entsprechenden Super- und dem Großmarkt zurückgenommen wurden. Diese standen bis zu 3 km entfernt vom jeweiligen Markt - ein Einkaufswagen kostet die Märkte etwa 100,- € in der Anschaffung  
- Matratzen, Farbeimer, Rohrteile, Steinwolle, Glasscheibe  
- Gartenliege, durchnässte Bücher im Karton  
- alte Prospektstapel, einzeln in Folie verpackt  
- Lebensmittelverpackungen, Glasflaschen, Plastikflaschen und Dosen ohne Pfand, z.B. aus dem Ausland  
- Kunststoff- und Einwegbesteck, Plastiktüten, Masken

- Zigarettenstummel, Strohhalme und Fast-Food Verpackungen  
- kaputter Regenschirm, Rasenschnitt im Kunststoff sack  
- einige Pfanddosen und Pfandflaschen - der Gesamt-Pfanderlös von 3,20 € kommt mit auf die Spendensumme für den LSV

Insgesamt kamen über 380 kg Müll zusammen!

Wir danken der Berliner Stadtreinigung, die mit ihrer Aktion Kehnbürger, Zangen, Müllsäcke und Handschuhe bereitstellte und den angefallenen Müll fachgerecht entsorgt.

Sebastian Lehmann  
Vorsitzender UNL

Aus Lichtenrade - für Lichtenrade!  
www.un-lichtenrade.de kontakt@un-lichtenrade.de

### ... hoffentlich Allianz versichert Kfz-Versicherung noch bis 30.11. ganz einfach wechseln!

Günstiger als Du denkst, leistungsstark wie erwartet.



- Keine versteckten Kosten in Ihrem Vertrag
- Umfassender Schutz bei Schäden durch Tiere
- 99 % aller Kaskoschäden in 5 Tagen reguliert

#### Christiane Fuchs

Allianz Generalvertretung  
Bahnhofstr. 23, 12305 Berlin  
christiane.fuchs@allianz.de  
www.christianefuchs-allianz.de  
Tel. 0 30.74 07 97 97  
Fax 0 30.74 07 97 98



Allianz

#### TRAUMDOMIZIL IMMOBILIEN

Inhaberin:  
Corinna Kastenschmidt | M.A.  
DEKRA zertifizierte Sachverständige für Immobilienbewertung - D1

Ihre Immobilienmaklerin für Berlin und Umland

Buckower Chaussee 148  
12305 Berlin  
Tel: 01573-7507787  
info@traumdomizilimmobilien  
www.traumdomizilimmobilien

#### akku-wechsel.de

Taschenlampen & Batterien



Buckower Chaussee 148, 12305 Bln.  
Tel.: 030 212 39 839  
welcome@akku-wechsel.de



ZZB.de  
Zahnmedizinisches Zentrum Berlin

#### Fachabteilungen für

- ✓ mikroskopische Wurzelbehandlung
- ✓ Mund-Kiefer-Gesichtschirurgie & Implantologie
- ✓ zahntechnisches Meisterlabor

Bahnhofstraße 9  
Berlin-Lichtenrade

030 - 705 509 0

Mo. bis Fr. 7-20 Uhr  
Sa. 8-13 Uhr

28 Jahre  
BERUFSERFAHRUNG

Werbeagentur Detlef Linek

WERBUNG

webdesign · grafik · druckerzeugnisse  
logo · beschriftungen · außenwerbung  
inserate · fotos · bildbearbeitung u.v.m.

Taunusstr. 69 | 12309 Berlin | info@werbung-lichtenrade.de  
www.werbung-lichtenrade.de | Tel.: 030-700 777 77



## Kurz-Info

Grundeigentümer informieren

### Mieterstrom - was ist das?

Mieterstrom ist Strom, der auf dem Dach des (Miet-)Hauses, in dem man wohnt, oder in der unmittelbaren Nähe mittels einer Fotovoltaik-anlage aus der Sonne gewonnen wird. Die Anlage wird vom Vermieter oder einem professionellen Anlagenbetreiber (= Mieterstromlieferant) errichtet und betrieben.

Mit dem Mieterstromlieferanten schließt man einen Stromlieferungsvertrag ab. Der Mieterstromlieferant muss die Stromversorgung ganzjährig sicherstellen, also auch dann Strom liefern, wenn die Sonne nicht scheint. Hierzu muss der Mieterstromlieferant Strom hinzukaufen.

Mieterstrom – das Projekt kann genauso gut von Wohnungseigentümergeinschaften umgesetzt werden – hat zwei wesentliche Vorteile:

- Der Strom wird klimaneutral produziert.

- Die Stromkosten sind etwas günstiger als bei „normalen“ Stromlieferanten, da eine Förderung gezahlt wird und einige Kostenteile wegfallen. Der Mieterstrom darf max. 90% dessen kosten, was man im örtlichen Grundversorgertarif zahlen muss. Aufgrund der Komplexität des Themas und der vielen rechtlichen, steuerlichen und regulatorischen Aspekte (schließlich wird der Betreiber einer Anlage zum Stromhändler) ist ein Mieterstromprojekt von einem durchschnittlichen privaten Vermieter kaum selbst umzusetzen. Wer als Eigentümer/Vermieter sein Dach für die Stromproduktion nutzen will, sollte sich einen professionellen Anbieter suchen, dem er sein Dach vermietet und der dann eine Fotovoltaikanlage errichtet und sich um den Stromverkauf kümmert.

Weitere Informationen u.a. bei:  
[www.berliner-e-agentur.de](http://www.berliner-e-agentur.de)  
[www.berlinerstadtwerke.de](http://www.berlinerstadtwerke.de)

Frank Behrend, 1. Vorsitzender  
 Grundeigentümergeinschaft  
 Lichtenrade e.V.  
 Rebhagener Str. 34, 12307 Berlin



**Putzkraft gesucht**  
 Zuverlässig für Privatwohnung in Marienfelde ca. alle 20 Tage.  
 Flexible Termine.  
 Bezahlung: VB  
 (030) 680 59 232



Das Swing & Dance Orchester von Andrej Hermlin unterhält die Gäste musikalisch.

Fotos (2): Otto Dibelius

Mariendorf

## Seit 50 Jahren besteht das Wohnstift Otto Dibelius im Hausstockweg

Berlins größte und traditionsreichste Seniorenresidenz besteht nunmehr seit 5 Jahrzehnten. Aus diesem Anlass feierte die Einrichtung zusammen mit ihren Bewohnern ein Jubiläumssommerfest mit vielen Überraschungen und Höhepunkten.

Zusammen mit dem Geschäftsführer, Michael Eismann, haben die 130 Mitarbeiter genauso wie die ehrenamtlichen Mitglieder des Trägervereins Otto Dibelius Diakonie e.V. ein Fest für die rund 600 Seniorinnen und Senioren auf die Beine gestellt, das seines Gleichen sucht.

Nach der Andacht wurde bei der offiziellen Ansprache von Michael Eismann über die Anfänge des Wohnstiftes erinnert. Benannt wurde der Stift nach Dr. Otto Dibelius, der nach Kriegsende von 1945 bis 1966 als erster Bischof in Berlin tätig war. Zudem als Vorsitzender des Rates der evangelischen Kirche in Deutschland agierte und 1958 die Ehrenbürgerschaft der Stadt Berlin (West) erhielt. Er verstarb am 31. Januar 1967 in Berlin. Aktive aus Kirche, Diakonie und Öffentlichkeit riefen die Otto Dibelius Diakonie e.V. 1967 ins Leben, um ein Wohnstift für Senio-



Katrin Bellack vom Stiftsrat fühlt sich wohl im Seniorenstift und arbeitet aktiv mit.

Foto: Heimann

ren zu bauen. Die Suche nach einem geeigneten Grundstück zum Bau eines Wohnstiftes fand man nach zweijähriger Suche mithilfe der Kirchengemeinde Alt-Mariendorf, die ein ehemaliges Feld zum Verkauf anbot.

1970 konnte bereits Richtfest gefeiert werden und 1971 erfolgte die Schlüsselübergabe. Innerhalb kürzester Zeit waren alle Apartments vermietet. Beim Einzug der ersten Bewohner brachte Pastor Hans-Georg Jaeckel die Motivation für den Bau auf den Punkt: „Es ist wichtig, dass die Stiftungen ge-

meinnützig arbeiten und auf Dienstleistung und nicht auf Gewinn abgestellt sind“.

Der jetzige Direktor und Geschäftsführer Michael Eismann - seit Februar im Amt - ergänzt: „In den darauffolgenden 50 Jahren ist einiges passiert, aber eines war von Anfang an so: Es sind Menschen, die das Wohnstift Otto Dibelius zu dem machen, was es ist.

Im Anschluss der Ansprachen begann das Jubiläumsprogramm gleich mit einem Höhepunkt, dem Auftritt des Swing & Dance Orchesters von Andrej Hermlin im

# Bauernstübchen

Raucher-Kneipe mit WLAN und 4 Großbildfernsehern

Geöffnet: 10 - 0 Uhr?  
So. 10 - 22 Uhr?





Bahnhofstr.39 · 12305 Berlin · Tel : 7445326  
[www.facebook.com/bauernstuebchen.lichtenrade](http://www.facebook.com/bauernstuebchen.lichtenrade)  
[www.bauernstuebchen-lichtenrade.de](http://www.bauernstuebchen-lichtenrade.de)







Britzer Garten

## Startschuss für neues Baumlabyrinth gefallen

Im September haben im Britzer Garten die Bauarbeiten für ein weiteres Spieleangebot am Eingang Blütenachse begonnen: das Baumstammlabyrinth. Das ursprüngliche Baumstammlabyrinth aus der Zeit der Bundesgartenschau 1985 musste nach 15 Jahren abgebaut werden, da die Baumstämme durch Fäulnis nicht mehr standsticher waren. Im Zuge der Sanierung des Eingangs Blütenachse wird diese beliebte Spiellandschaft nun mit Hilfe des Förderkreises Freunde des Britzer Gartens e.V. in moderner Form wieder aufgebaut. Als sogenannte Baumstämme

werden insgesamt 58 Holzstehlen mit einem Querschnitt von 20 x 20 cm und in drei Längen von 3,00 Meter bis 3,80 Meter aufgestellt. Durch eine clusterartige Anordnung der Holzstehlen entstehen labyrinthartige Zwischenräume, die zum Fang- und Versteckspiel einladen. Die Eröffnung des Baumstammlabyrinths ist geplant für den 1. Oktober. Die Baukosten für das Baumstammlabyrinth betragen rund 81.500 Euro. Davon werden 45.000 Euro über Spendengelder vom Förderkreises Freunde des Britzer Gartens e.V. finanziert.

großen Veranstaltungssaal der Seniorenresidenz. Im weiteren Verlauf des Nachmittags reite sich ein Höhepunkt an den Nächsten und es wurde bis spät in den Abend in allen zur Verfügung stehenden Gemeinschaftsräumen ordentlich gefeiert. Für das leibliche Wohl sorgten allerlei Köstlichkeiten. So beispielsweise vom Geschäftsführer Michael Eismann nachträglich zu seinem Einstand, echte Thüringer Rostbratwürste aus seiner Heimatstadt. Getränke waren in allen Varianten an Theken und eigens für dieses Ereignis aufgebauten Bar im Foyer zu

finden. Ein rundum gelungenes Fest, was den Dank an alle Beteiligten verdient! Auch für die Zukunft wird die Seniorenresidenz an ihrem Versprechen festhalten: Im Wohnstift Otto Dibelius finden ältere Menschen beste Bedingungen für ein aktives Leben in Geborgenheit, Selbstständigkeit und Würde. Wer mehr über das Wohnstift Otto Dibelius im Hausstockweg 57 in Mariendorf, (030) 7611-0, und dessen Arbeit erfahren möchte kann sich auf deren Webseite informieren: [www.wohnstift-berlin.de](http://www.wohnstift-berlin.de)  
*M. Heimann*

**CASA FRANCESCO**  
BERLINO  
TRATTORIA

ITALIENISCHE KÜCHE  
BAR, SKY-SPORTSBAR UND EXTRA RAUCHER-LOUNGE  
TÄGLICH 12 - 24 UHR  
LIPSCHITZALLEE 70 · 12353 BERLIN  
0176 24 35 69 49

**elements**  
BAD / HEIZUNG / ENERGIE

**DER EINFACHSTE WEG ZUM NEUEN BAD**

WIE BERÄT DAS FACHHANDWERK?

DIE BADAUSSTELLUNG IN IHRER NÄHE.

ELEMENTS BERLIN LICHTENRADE  
MIETHEPFAD 9 / 12307 BERLIN

MO - FR. 9 - 18 UHR / SA 9 - 14 UHR  
T +493026478850

WIR FREUEN UNS AUF IHREN BESUCH!

ELEMENTS-SHOW.DE

**DIE WELT Service-Champions**  
im erlebten Kundenservice  
ELEMENTS  
Nr. 1 der Badausstatter  
Im Handel: in Badausstatter  
[www.service-champions.de](http://www.service-champions.de)  
ServiceLine GmbH 1012020

LICHTENRADER  
**MAGAZIN**  
TEMPELHOFER

NACHRICHTEN  
BERICHTE &  
REPORTAGEN  
von Lichtenrade  
bis Tempelhof

**Gut Informiert**

**Wrobel Haustechnik**  
GmbH & Co.KG

24 Stunden Service

030 / 845 23 936  
[haustechnik-wrobel.de](http://haustechnik-wrobel.de)  
[info@haustechnik-wrobel.de](mailto:info@haustechnik-wrobel.de)  
Kreideweg 22 · 12349 Berlin



## Kurz-Info

Stadtteilbibliothek

# Basteln zu Halloween

Die Veranstaltungen der Stadtteilbibliothek Lichtenrade im Oktober:

### ColourKids:

Mal wieder mit den Händen richtig werkeln, malen und gestalten! Die Teilnehmer basteln mit kleinen und großen Kindern schöne Dinge zum Verschenken, für das eigene Zimmer passend zur Jahreszeit oder zu einem besonderen Tag. Zwischen 15 und 17.30 Uhr in der Stadtteilbibliothek Lichtenrade (Workshops starten zu jeder vollen Stunde), Steinstraße 37-41, 12307 Berlin an folgenden Terminen im Oktober:

**Mi., 13. Okt.:** Laternen für den Umzug bekleben

**Mi., 27. Okt.:** Halloween - gruselige Kürbisse aus Pappmaché (weitere Termine folgen)  
Die Teilnahme ist kostenfrei. Eine Anmeldung ist erforderlich!

### Bilderbuchkino:

**Mittwoch, 6. Okt., 16 Uhr:**  
Borst vom Forst (von Yvonne Hergane-Magholder)

**Mittwoch, 20. Okt., 16 Uhr:**  
Das NEINHorn (von Marc-Uwe Kling)

Für Kinder ab 4 Jahren. Die Teilnahme ist kostenfrei. Eine Anmeldung ist erforderlich!

Stadtteilbibliothek Lichtenrade  
Tel. 030/90277-8286,  
stabi-lichtenrade@

ba-ts.berlin.de  
oder der vor Ort

Stadtteilbibl. Alte Mälzerei  
Steinstraße 37-41

12307 Berlin  
Mo, Mi, Fr 12 - 18 Uhr



Aufwändig renoviert wurden die Innenräume des neuen Balkan-Restaurants Dori's 108.

Wünsdorfer Straße Lichtenrade

## Dori's 108 lädt zu einem kulinarischem Ausflug in die Balkan-Region

Die kulinarische Bandbreite in Lichtenrade hat erneut zugelegt. Vor gut zwei Monaten eröffnete in der Wünsdorfer Straße 108 ein neues Restaurant mit dem Namen „Dori's 108“ und serviert vor allem Balkan-Spezialitäten von Schopska Salat bis zum großen Schaschlick-Spieß

Wobei Restaurant eigentlich zu kurz greift, denn Chef Ivan Slavov, der selbst aus dem Balkan stammt, betreibt an dieser Adresse auch ein Hotel und später am Abend kann man sich auch an der Bar einen Absacker leisten.

Ivan Slavov ist kein Unbekannter in der Gastronomie. Seit vielen Jahren betreibt er in Neukölln den „Magendoktor“ und griff zu, als ihm ein Bekannter von der frei gewordenen Immobilie in Lichtenrade erzählte. Doch der Anfang war steinig. Erst wurde mit viel Aufwand das ganze Haus aufwändig renoviert, dann sollte es losgehen und es kam die Corona-Sperre.

Jetzt aber konnte man starten, und bei dem einen oder anderen Urlaubserinnerungen an die bulgarische Schwarzmeerküste oder an die



Bei schönem Wetter locken vor allem die stilvoll möblierten Terrassenplätze in der Wünsdorfer Straße.

die imposante Bergwelt erwecken, etwas, was man selbst im kulinarisch offenen Berlin doch schon länger suchen muss.

Dori's 108 betreibt auch einen Catering-Service und liefert von 11 bis 22 Uhr im Nahbereich aus. Natürlich man alle Speisen auch mit nach Hause nehmen.

Für Familienfeiern stehen Räumlichkeiten von 20 - 60 Personen zur Verfügung und bei schönem Wetter gibt es viele Plätze auf den Terrassen. Das Hotel bietet sechs Doppelzimmer und vier Einzelzimmer und

für Hotelgäste gibt es eine große Terrasse im ersten Stock des Hauses. Der Betrieb beginnt schon um 8 Uhr mit einem großen Frühstücksangebot.

Es lohnt also durchaus für eine Stippvisite den zur Zeit etwas abgelegenen Teil Lichtenrades hinter der Bahn zu besuchen.

**Dori's 108**  
Wünsdorfer Str. 108,  
12307 Berlin

Reserv.: (030) 74 00 66 77  
mo.-sa. 8-22 Uhr, so. Ruhetag  
Frühstück von 8 - 11 Uhr

Deutsche Fischgaststätte  
**Zur Fischerhütte Blossin**  
Reservierungen unter: [www.zur-fischerhuetten-blossin.de](http://www.zur-fischerhuetten-blossin.de)

**Fischspezialitäten  
seit mehr als 25 Jahren**

Blossiner Seeweg 2 - 15754 Heidensee OT Blossin  
Telefon 033767 / 30 47 40 ab 11:00 Uhr

Gardinen · Auslegewaren  
Gardinen-Waschservice  
Polsterarbeiten  
Malarbeiten  
Jalousien · Markisen  
Rollläden · Rollos  
elektr. Antriebe  
Insektenschutz

RAUM AUSSTATTER- UND  
SÄTTLER-INNUNG BERLIN

**Birkhölzer**

Alt-Rudow 61 · 12355 B-Rudow · Tel.: 663 50 13  
Bahnhofstr. 44, 12305 B-Lichtenrade · Tel.: 744 60 52





Die Profimannschaft von Viktoria 1889 trainiert seit Saisonbeginn im Mariendorfer Dr. Hans-Hess-Stadion, das ein Sponsor von der Allianz-Versicherung gekauft hat. Foto: Bothe

Tempelhof/Schöneberg

## Amtlich: Kein Stadion für Viktoria in Tempelhof

Sportlich gesehen könnte es für die Fußballer von Drittligist FV Viktoria im Moment wohl kaum besser laufen: Nach neun Spieltagen steht das Team von Trainer Benedetto Muzzicato (43) auf Platz 2 der Tabelle – und damit schon wieder auf einem Aufstiegsplatz. Und trotzdem ist die Freude bei den Tempelhofern und ihren Fans getrübt. Denn noch immer wissen sie nicht, wo sie in spätestens zwei Jahren spielen werden. Nur eins steht inzwischen fest: In ihrem Heimatbezirk kann Viktoria auch in Zukunft nicht antreten.

In der letzten Sitzung der Bezirksverordnetenversammlung (BVV) Tempelhof-Schöneberg vor der Wahl erfuhren die Mitglieder vom Bezirksamt: „Keines der vorhandenen Stadions kann mit für den Bezirk vertretbarem Aufwand so hergerichtet werden, dass es den Anforderungen an die Fußballspiele der 3. Liga gerecht wird.“ Auch eine freie Fläche, auf der eventuell ein Stadionneubau entstehen könnte, sei nicht vorhanden.

„Für uns ist die ganze Situation natürlich nicht schön“, sagt dazu Viktoria-Sprecherin Verena Krings (34). Denn das Hin und Her um eine Spielstätte beschäftigt den Klub nun schon lange. Wie dieses Magazin berichtete, konnte Viktoria nach dem Aufstieg nicht länger im heimischen Stadion am Hindenburgdamm in Lichtenfelde an-

treten. An Stadions im Profifußball, der mit Liga 3 beginnt, stellt der Fußballverband DFB hohe Ansprüche: So muss das Fassungsvermögen für mindestens 10.000 Zuschauer reichen, dazu müssen Flutlichtanlage, Rasenheizung und gute Drehmöglichkeiten für TV-Teams vorhanden sein.

Diese Anforderungen erfüllen in Berlin derzeit jedoch nur zwei Stadions: die Alte Försterei von Union in der Wuhlheide und das Olympiastadion. Das Problem: Union vermietet grundsätzlich nicht an Konkurrenzvereine, und das Olympiastadion würde pro Spiel rund 145.000 Euro Miete kosten. Viel zu viel für einen Drittligisten. Blieb lediglich der in die Jahre gekommene Jahn-Sportpark in Prenzlauer Berg, für den der Senat Viktoria extra eine neue Betriebslaubnis erteilte. So kann der Verein dort bis 2023 spielen. Was danach kommt, ist aber auch schon wieder ungewiss: Mitte September vertagte der Senat seine Entscheidung darüber, ob das Stadion bei laufendem Betrieb umgebaut oder schließlich ganz abgerissen werden soll, bis nach der Berlin-Wahl. Verena Krings: „So bleibt uns nur, weiter abzuwarten. Dabei müssten wir eigentlich langfristig planen. Spätestens Anfang kommenden Jahres brauchen wir Gewissheit.“

Matthias Bothe



## Führung Alte Mälzerei

Im Rahmen der Volkshochschule Tempelhof/Schöneberg wird die Lichtenrader Chronistin Marina Heimann am Freitag den 01.10.2021 um 14.00 Uhr eine Führung zur „Alten Mälzerei“ mit Innenbesichtigung unternehmen. Anmeldung direkt bei der Volkshochschule unter: [www.vhs-tempelhof-schoeneberg.de](http://www.vhs-tempelhof-schoeneberg.de) Kursnummer TS101.018H

# BREEDERS CROWN

23. UND 24. OKTOBER 2021

**TICKETS ONLINE**  
**RENNBAHN-BERLIN.DE**

## Jeden Tag alles geben

### Unsere Winterreifen-Empfehlungen

185/60 R15 88T XL Dunlop SP Winter Response2	<b>64,00 €</b>
☞ = C ☞ = C ☞ = 70 dB	
195/65 R15 91T Continental WinterContact TS870	<b>66,00 €</b>
☞ = C ☞ = B ☞ = 70 dB	
205/60 R16 96H XL Dunlop Winter Sport 5	<b>95,00 €</b>
☞ = C ☞ = B ☞ = 71 dB	
215/60 R16 95H Dunlop Winter Sport 5	<b>99,50 €</b>
☞ = C ☞ = B ☞ = 71 dB	
205/55 R16 91H Bridgestone Blizzak LM-005	<b>78,50 €</b>
☞ = C ☞ = A ☞ = 71 dB	
215/65 R16 109/107T Goodyear UltraGrip Cargo	<b>125,00 €</b>
☞ = D ☞ = C ☞ = 73 dB	
205/60 R16 96H XL Continental Winter Contact TS830 P ContiSeal	<b>105,00 €</b>
☞ = D ☞ = C ☞ = 72 dB	

**Radwechsel** **Unser Angebot**  
**35,00 €**

**Rädereinlagerungs Service pro Saison** **Unser Angebot**  
**49,00 €**

**36 MONATE REIFEN GARANTIE**

- Ohne zusätzliche Kosten
- Gilt für 36 Monate ab Kaufdatum
- Für alle Komplettäder und Reifen
- Hilft bei Reifenschäden durch Nägel oder andere spitze Gegenstände, durch Beschädigungen an Bordsteinanten und sogar bei Vandalismus

Instagram: [autohaus\\_piontek](https://www.instagram.com/autohaus_piontek) und Facebook: [Autohaus Klaus Piontek GmbH](https://www.facebook.com/Autohaus-Klaus-Piontek-GmbH)



Autohaus Klaus Piontek GmbH  
Waltersdorfer Ch. 18-20 • 12355 Berlin  
Tel. 609 70 70 • [www.autohaus-piontek.de](http://www.autohaus-piontek.de)

Alle Preise inkl. MwSt.



## Kurz-Info

Bezirk

### Erneut hohe Umsetzzahlen

Im Rahmen des Schulbeginns im August ging der Außendienst des Ordnungsamtes Tempelhof-Schöneberg gegen Behinderungen und Gefahren durch Falschparkende vor. „Hintergrund sei, so die Argumentation der Behörde“ der Aktion war, „dass die Schulwege für Kinder immer unübersichtlicher werden und die ABC-Schützen ihren Schulweg sicher und selbstständig bewältigen können.“ Allerdings wird nicht angeführt, wo die Umsetzungen stattgefunden haben, denn im letzten Monat war es vor allem an den großen Hauptstraßen mit ihren neuen Fahrradspuren.

Jedenfalls wurden insgesamt 624 Umsetzungen angeordnet, von denen effektiv 516 Fahrzeuge tatsächlich umgesetzt, also abgeschleppt, wurden. „Diese hohe Zahl bescherte unserem Bezirk das zweiten Mal in diesem Jahr den Spitzenplatz im Bezirksvergleich“, freute sich Bezirksstadträtin Christiane Heiß und ist der Überzeugung, dass diese Aktion großen Anklang fand. Die Betroffenen sehen das vermutlich anders..

„Solche Kontrollen werden kontinuierlich weitergeführt“, versprach oder drohte sie.

Geld zum Fenster rausgeworfen?



Nächstes Mal lieber im Lichtenrader Magazin werben...

☎ 033 767/ 899 833  
☎ 0151/ 156 72 810

www.lhrMagazin.berlin

Tempelhof/Lichtenrade

# Kiez-Kalender „Tempelhof und seine Vororte“ 2022 ist ab sofort erhältlich

Erneut hat der Tempelhofer Heimatsammler Hans-Ulrich Schulz aus seinem Postkartenarchiv interessante historische Fotos für seinen Kalender ausgewählt, der ab sofort erhältlich ist.

Bereits zum zehnten Mal hat er prägnante Aufnahmen aus allen vier Ortsteilen des „Altbezirks“ Tempelhof zusammengestellt. Das Titelblatt zeigt in diesem Jahr eine Jugendstil-Lithografie, aus dem Jahr 1901, mit der 800jährigen Dorfkirche, somit der „Keimzelle“ des Dorfes Tempelhof.

Es sind erneut seltene Ansichten aus allen vier Ortsteilen vertreten. Wer kann sich noch an den Brand



der Sarotti-Werke vor genau 100 Jahren im Januar 1922 erinnern? Im Kalender sehen wir eine Ereigniskarte mit den noch rauchenden Trümmern des Hauptgebäudes. Im April blicken wir entlang der Berliner Straße, heute Tempelhofer Damm mit dem Kaufhaus KäTe, heute Karstadt oder blicken in die Neu-Tempelhofer Fliegiersiedlung. Wir sehen aus der Vogelperspektive über das noch sehr dörfliche Mariendorf und schauen auf die Chausseestraße, heute Mariendorfer Damm, mit Blickrichtung Tempelhof, wo sich im Hintergrund



Diese Jugendstil-Lithografie aus dem Jahr 1901 zeigt die „Keimzelle“ des Dorfes Tempelhof, die über 800jährige Dorfkirche, damals als Mittelpunkt der Tempelkomturei angelegt sowie das Germania Kriegerdenkmal, das an den deutsch-französischen Krieg 1870/71 erinnern sollte und im zweiten Weltkrieg eingeschmolzen wurde.

## Tempelhof und seine Vororte in alten Ansichten

Der Tempelhofer Heimatsammler Hans-Ulrich Schulz hat aus seinem Postkartenarchiv wieder interessante historische Fotos zu einem Kalender zusammengefasst, und mit erklärendem Text versehen.

schon das Ullsteinhaus erhebt.

In Marienfelde betrachten wir unter anderem die Gaststätte

Lindenpark und sehen auf den Löschteich im Dorfanger Marienfelde.

Lichtenrade glänzt mit einer Farblithografie vom Waldrestaurant in der Hilbertstraße 19 und zeigt in einem Winterbild vom Dorfanger, dass die Dorfstraße damals noch gepflastert und nur eine mühsame Fortbewegung mit Fuhrwerk, Kutsche oder Fahrrad möglich war. So gibt es für historisch- und kiezorientierte auf den einzelnen Blättern wieder viel zu entdecken, bzw. zu erinnern.

Dabei hilft das große Bildformat

von 26x17cm Details besser zu erkennen als die kleineren Originale. Also ein perfektes Geschenk zum Geburtstag oder zu Weihnachten. Zwischenzeitlich gibt es viele Interessierte, die sich diesen Kalender auch aufgrund der erklärenden Bildunterschriften nicht entgehen lassen. Limitierte Auflage 125 Stück!

Infos zum Kalender: 13 Seiten Bilderdruck auf 250 g Papier, Größe 31x37 cm. Selbstverlag Hans-Ulrich Schulz, Preis 14,- €, Versandkosten 7,50 €

Erhältlich ist der Kalender in den inhabergeführten Tempelhofer Buchhandlungen Menger, Bucherstube Kalcher-Kronauer, im Lotto-Laden Tabak-Kaiser am U-Bahnhof Westphalweg, natürlich auch wieder in der Lichtenrader Bucherstube oder direkt beim Autor. Email: husberlin@web.de

**lernstudio barbarossa**  
weiterbildung, nachhilfe, sprachkurse.

Jetzt auch Handykurse für die Generation 50+ **NEU!**

**NACHHILFE**  
**SPRACHKURSE**  
**COMPUTERKURSE**

Buckower Damm 227 · 12349 Berlin  
Tel.: 030 / 605 40 900  
Groß-Ziethener Chaussee 17 · 12355 Berlin  
Tel.: 030 / 66 86 99 33  
www.lernstudio-barbarossa.de

Ihr Energie-Profi für den Großraum Berlin

TANKSTELLE	BRAUNKOHLE	HOLZPELLETS	BRENNHOLZ
HEIZÖL	STEINKOHLE	HOLZBRIKETTS	KAMINHOLZ
STROM & GAS	HOLZKOHLE	RINDENBRIKETTS	ANMACHHOLZ

**HANS ENGELKE Energie**

99 Jahre

Telefon: 030 / 625 30 31  
Fax: 030 / 626 98 70  
service@hans-engelke.de



**Baumaterialien/Container-Service**



**ERDBAU/ABBRUCH**  
**EASY**  
**CONTAINERSERVICE**

**Tel.: (030) 67 06 68 50**

**info@easy-container.de**  
**www.easy-container.de**



**KIES-EXPRESS**  
**Anlieferung von Schüttgut aller Art**

**Kies in verschiedenen Körnungen**  
**Promenadendeckschicht • RCT-Tragschicht**  
**Mörtel • Fertigbeton • Mutterboden**  
**Spezialbaustoffe für den Garten**

*Telefonisch bis 10 Uhr bestellt - am gleichen Tag geliefert*

**Tel.: 0172-8017883 • www.kies-express.de • info@kies-express.de**

**Baubetreuung**

**K. Peter**  
**Mahlo & Sohn Baugesellschaft mbH**  
Meisterbetrieb • Ausbildungsbetrieb

**Fenchelweg 62**  
**12357 Berlin**  
**Tel.: 030 66 09 87 83**  
**Fax.: 030 66 10 80 8**  
**info@mahloundsohn.de**

*seit 1969*

- Um-/Ausbauarbeiten
- Energetische Fassadensanierung
- Fassadenputz
- Fliesen- und Plattenarbeiten
- Beton- und Stahlbetonarbeiten
- Verblendersanierung
- Kellertrockenlegung
- Reparaturen / Notdienst



**Dachdecker**

**Geht Dir was kaputt am Haus - ruf' an bei Klaus!**

**030-664 41 04**

**Dachdeckerarbeiten**  
**Klempnerarbeiten**  
**Isolierungen**  
**Bauelemente**

Informieren Sie im Internet:  
**www.dachdecken.info**

**Klaus Krasko** GmBh **Dachdeckerei**  
Groß-Ziethener Chaussee 104 • 12355 Berlin  
Tel.: 030 - 664 41 04 • 0172 390 56 73



**Schiefer-, Ziegel-, Flachdach**  
**Klempnerarbeiten**  
**Stahldachtafeln mit Ziegelprofil**  
**Fassade**

Mitglied der Dachdeckerinnung

**Hartmut Krüger**  
Dacheindeckungen sämtlicher Art  
Meisterbetrieb

**www.krueger-dachdeckerei.de • info@krueger-dachdeckerei.de**

**Buckower Damm 199**  
**12349 Berlin**  
**Fax 030 / 66 70 82 71**

**030 66 70 82 70**

**Abdichtungen**



**KELLER ISOLATION BERLIN**

**Kellerisolation Berlin**  
Inh.: Daniel Kossatz  
info@kellerisolationberlin.de  
Im Heidewinkel 5 • 15738 Zeuthen  
Tel.: 0170 4722150

- Feuchtigkeitsanalyse
- Vertikalabdichtung
- Horizontalsperre
- Mauersägeverfahren
- Sperrputz
- Sanierputz

**www.kellerisolationberlin.de**

**Nasse Keller - Feuchte Wände?**

**Mauerwerk- und Betonabdichtung**  
**Außenisolierung u. Drainagen**  
**sowie Abdichtung von innen heraus**

Gegen Feuchtigkeit und gegen Grund- und Schichtenwasser  
Gegen aufsteigende Feuchtigkeit: Mauersäge- und Hochdruckinjektionen

**Gesamt- Berlin und max. 50 km im Umland**

**Ulrich Götting** Isolationstechnik  
info@kellerisolation.de • Firmeninhaber Olaf Götting • Handy 0172-30 00 843  
**661 46 93** Ascherslebener Weg 6 • 12355 Berlin **76 40 32 98**

seit 1974

**TROCKENLEGER-TEAM**  
**Kelleraußenwand isolieren ohne Aufgraben !!!**

**Horizontalsperren**

ukbausanierung@gmail.com  
Tel.: 030 / 67 94 70 90  
Mobil: 01578 / 39 22 152  
12305 Berlin - Lichtenrade, Halke Zeile 28



**Kostenlose Beratung vor Ort**

**Altersgerechter Umbau**

**ALTERSGERECHTER** Badumbau **an nur EINEM TAG!**

**www.seniorenbad24.de**

**BAD-TEILSANIERUNG**  
Umbau WANNE zur DUSCHE & BADEWANNENTÜREN:

- ⇒ günstig
- ⇒ schnell
- ⇒ sauber
- ⇒ förderfähig

**FÜR MEHR**

- ⇒ Sicherheit
- ⇒ Komfort
- ⇒ Selbstständigkeit

**TÜR für die Badewanne**

Mit Kassen-Förderung Badumbau zum **NULL-TARIF** möglich!

**Bis zu 4000 Euro Kassen-Zuschuss möglich!**

**UMBAU der WANNE zur DUSCHE**

**Telefon: 030 577 010 84**  
Rufen Sie uns an, wir freuen uns auf Sie:  
**BESUCHEN SIE UNSERE AUSSTELLUNG**  
Sterndamm 106 • Ecke Megedestraße • 12487 Berlin  
**www.seniorenbad24.de**  
Wir suchen Monteure/Installateure (M/W/D in Festanstellung)



## Wir verlosen 2 x 2 Freikarten für das Breeders-Crown-Meeting

Für den Renntag am 24. Oktober, ab 1330 Uhr verlost das Lichtenrader Magazin 2 x 2 VIP-Tickets inkl. Buffet, Getränke + 10,00 Euro Wettgutschein im Gesamtwert von 120,00 Euro je Paar. Um teilzunehmen, bitte Karte, Fax oder eMail mit Telefonnummer (!) senden an das Rudower Magazin, Anger 15, 15754 Heidesee, Fax: 033767 899 834 eMail: Lichtenrader-Magazin@t-online.de

**Stichwort: Traber-Derby;**  
Einsendeschluss: 17. Oktober.

### Kurz-Info

Amt für Soziales

## Sprechstunde mit Termin

Das Amt für Soziales Tempelhof-Schöneberg bietet ab sofort für alle Leistungsbereiche, den Sozialdienst und die Betreuungsbehörde Termine zur persönlichen Vorsprache an.

Zur Vereinbarung eines Termins werden Kunden gebeten, ihren Sachbearbeiter direkt anzurufen oder eine E-Mail zu schreiben. Die Sachbearbeiter melden sich zurück, um das Kundenanliegen zu besprechen und den Termin zu vereinbaren.

Neben den Terminsprechstunden hält das Sozialamt das Angebot von Notfallsprechstunden am Dienstag und Donnerstag von 9.00 Uhr bis 12.00 Uhr aufrecht.

### Bob Ross® Malkurse



Kunstatelier Fürstenau Rangsdorf  
© 0176 590 508 06  
[www.atelier-fuerstenau.de](http://www.atelier-fuerstenau.de)

Notfälle sind Mittellosigkeit, zu beseitigende Obdachlosigkeit und Bestattungen.

Offene Sprechstunden finden aufgrund des andauernden Pandemiegeschehens weiterhin nicht statt.

Bei der Vorsprache zur Termin- und Notsprechstunde ist weiterhin eine medizinische Maske oder alternativ eine FFP2-Maske zwingend erforderlich. Personen, die aufgrund eines ärztlichen Attestes von der Maskenpflicht befreit sind, müssen ein negatives Testergebnis vorlegen, das nicht älter als 24 Stunden sein darf.



Auf der Trabrennbahn steht nach den Derby-Rennen im September gleich das nächste wichtige Ereignis an, das Breeders-Crown-Meeting.  
Fotos (2): Traberpixx, Marius Schwarz

Trabrennbahn Mariendorf

# Nächstes Traber-Highlight: Breeders-Crown-Meeting im Oktober

Gerade erst gingen die Tage des Traber-Derbys auf der Trabrennbahn zu Ende, da steht schon das nächste Traber-Highlight an: das Breeders-Crown-Meeting.

Dies wird in diesem Jahr am 23. und 24. Oktober auf der Trabrennbahn Berlin-Mariendorf ausgetragen - ein Top-Highlight des deutschen Sulkysports. In den nach Alter und Geschlecht der Pferde unterteilten Rennen werden über 400.000 Euro Gesamtpreisgeld ausgeschüttet.

Der Berliner Trabrenn-Verein erwartet zu den beiden Veranstaltungen (Beginn jeweils ca. 14.00 Uhr) illustre vierbeinige Gäste. Und natürlich ist dann auch wieder die komplette Fahrer-Elite auf der Derby-Bahn präsent. Neben spannenden Rennen und interessanten Angeboten beim Wetten gibt es natürlich auch wieder zahlreiche Attraktionen für unsere kleinen Besucher wie Kinderschminken, Hüpfburgen und Ponyreiten.

Ponys stehen dann auch noch einmal bei der Minitraber - Challenge im Mittelpunkt. Einfach schön anzusehen - die Minitraber mit dem Fahrernachwuchs!

Bei der Prämienausspielung über beide Renntage gibt es für die Zuschauer viele wertvolle Preise zu gewinnen - und zusammen mit den anderen Renntagen bis 30. Dezember sogar einen Neuwagen als Hauptpreis! Man muss also nicht unbedingt ein ausgewiesener Pferdekennner oder Wett-Insider sein, um mit einem lukrativen Gewinn in der Tasche nachhause zu fahren! Der Eintritt zu den Veranstaltungen



Überraschungssieger des Traber-Derbys: Lovens Flevo vom 'Stable Why Not', Fahrer Micha Brouwer und Gratulant Bürgermeister Müller (v.l.).

## Nachlese Traber-Derby

Das Traber-Derby im September endete mit einer Überraschung. Der Top-Favorit Usain Lobell verpatzte. Das Rennen war keine 100 Meter alt, da explodierte wie 2020 Keytothehill der brandheiße 14:10-Favorit Usain Lobell, nach Einschätzung aller Experten und solcher, die es sein wollen, der unantastbare Primus dieser Generation, im Galopp und war damit auf dem Rennen. Beim Versuch sicher aus der Rennzone zu kommen, beschädigte er die

Fahrzeuge anderer Teilnehmer. Durch einen weiteren Galopp von 'Days of Thunder' reduzierte sich der Kreis der Anwärter. Und Lovens Flevo vom 'Stable Why Not' nutzte die Gunst der Stunde und machte den Fahrer Micha Brouwer zum jüngsten Derby-Gewinner aller Zeiten. Noch zu erwähnen bleibt der neue Bahnrekord im Rahmenprogramm durch den von Rudolf Haller gesteuerten Halva von Haithabu.

beträgt jeweils 10 Euro (Wettgutscheine in Höhe von 4 Euro sind in diesem Betrag bereits enthalten) und ist unter 18 Jahren frei. Der Haupteingang der Trabrennbahn befindet sich in der vom Mariendorfer Damm abzweigenden Kruckenbergstraße. Mit öffentlichen Verkehrsmitteln erreicht man die Bahn am besten von der

U6.Endstation Alt-Mariendorf aus mit den Buslinien M76 und 179. Der S-Bahnhof Marienfelde liegt ebenfalls nicht weit entfernt.

**Breeders Crown Meeting**  
23. u. 24. Oktober  
Trabrennbahn Mariendorf  
Mariendorfer Damm 222,  
Berlin-Mariendorf.  
Bus M76, 179



**Computer-Service**

**COMPUTER SERVICE**  
 Für Privat und Gewerbe:  
 PC-Service - Computer - Zubehör - DSL -  
 Netzwerke - Datenrettung  
 Service-Telefon:  
**030 7640015-2**



GEHRING-EDV  
 Sattlerstraße 43  
 12355 Berlin  
 Fax : 030 7640015-9  
 E-Mail: info@gehring-edv.eu

**Fenster, Türen Jalousien**

**Berlin** Meisterbetrieb  
**Jalousien**

Markisen • Rollläden • Insektenschutz  
 Terrassenüberdachungen • Plissees • Rolltore  
 Gitter • elektrische Antriebe • großes Ersatzteillager  
 eigene Werkstatt • Markisentuch-Neubespannung  
 Fenster und Türen

Alt-Lichtenrade 129 • 12309 Berlin  
 Telefon 030-76 58 63 20 • [www.berlin-jalousien.de](http://www.berlin-jalousien.de)

**Norbert Johl** Tel. 030 666 22 772  
 Bau- und Sonnenschutzelemente Funk 0179 234 39 90  
 Fax 030 666 23 111

(vormals Johl GmbH - Silbersteinstraße)  
 Büro: Angelikaweg 5 • 12357 Berlin

**Jalousien • Rolläden • Insektenschutz**  
 Reparatur und Neuanfertigung  
 Beratung, Verkauf und Montage

**Heizung/Sanitär**

**BRÜSCH GMBH**  
**HEIZUNG-SANITÄR**

Öl- und Gaskessel, Tank-  
 anlagen, Thermen, Solar-  
 technik, Komplett-Bäder,  
 Sanitär-Installation, Bad-  
 einrichtungen, Liefern  
 und Installieren, Öl- u.  
 Gas-Wartungsservice.

UMWELT- und HEIZTECHNIK • ÖLANLAGEN • GAS • WASSER  
[www.Bruesch-Gmbh.de](http://www.Bruesch-Gmbh.de)

Brüsch Heizungs- und Sanitär GmbH  
 Groß-Ziethener Chaussee 17  
 12355 Berlin  
 Tel. 030 / 6 63 30 58  
 Fax 030 / 6 64 47 42



Gegr. 1982

**Grafik- & Webdesign**  
 680 59 232 [www.INDYSIGN.net](http://www.INDYSIGN.net)  
 CONCEPTS THAT WORK  
 Grafik- & Webdesign • Beschriftungen • Advertaling

**Fensterputzer**

Ihre Fensterputzer  
**Fettke Team**  
 - Gardinenservice -

Auch wenn man etwas weiter wohnt,  
 ein Anruf beim Fettke Team - der lohnt!

**Tel.: (030) 624 46 51**



**Bau-Sanierung**

**SH**  
**Bausanierung GmbH**  
 WILLKOMMEN ZU HAUSE

Innen- und Außensanierung • Fenster • Türen • Wintergärten  
 Rollläden • Einbruchssicherheit • Rauchmelder • Markisen  
 Balkon- und Terrassensanierung • Trockenlegung  
 Schimmelpilzbeseitigung und vieles mehr...



FASSADEN-SANIERUNG ÜBERDACHUNG  
 ZAUNSOCKEL TREPPEN TERRASSEN

Blankenfelder Dorfstr. 94 • 15827 Blankenfelde-Mahlow  
 Tel.: 03379 - 34 86 36 • [www.sh-bausanierung.de](http://www.sh-bausanierung.de)

**Glaserei**

**Glasererj**  
**Exner & Hürdler GbR**

Wenn's Qualität sein soll!  
 Verglasungen aller Art • Fenster & Türen • Rollläden  
 Spiegel • Glasduschen • Ganzglasanlagen  
 Küchenrückwände • Bildeinrahmungen • u.v.m.

kompetente Beratung & professionelle Ausführung ✓  
 Meisterbetrieb & Innungsbetrieb ✓  
 100% kostenfrei & Full Service bei Glasversicherung ✓

[www.Glaserei-Exner-Huerdler.de](http://www.Glaserei-Exner-Huerdler.de)  
 Groß-Ziethener Chaussee 14 • 12355 Berlin • Tel. 030 / 66 90 91 60



**Gartenpflege/Winterdienst**

**Landschafts- & Gartenbau**  
**K. Gruhn**

Dauergartenpflege für die ganze Saison.  
 Steinsetzarbeiten, Garten Neu- und Umgestaltung,  
 Hecken- und Strauchschnitt, Rasen vertikutieren,  
 Neupflanzungen, Rollrasen, Baumpflege und Winterdienst

Karl-Liebknecht-Str. 154 Mobil: 0177 / 57 57 57 9  
 15732 Schulzendorf [www.gruhn-gartenpflege.de](http://www.gruhn-gartenpflege.de)







**Erkennen Sie den Unterschied**

**10 Fehler**

haben sich in dem unteren Bild versteckt.



Das Bild stammt aus dem Kalender 2020 der Gropiusstädter Sonntagsmaler „Kenn` Se Berlin und drum`rum?“, in dem die Hobby-Maler Bilder aus Berlin und der Umgebung verewigt haben.

Das Schloss Marquardt in Potsdam malte Kerstin Kaibel“. Kerstin Kaibel ist Unternehmerin. „Mein Vater ist künstlerisch begabt und brachte mir als kleines Mädchen das Zeichnen bei. Meine Vorbilder sind Expressionisten und Kubisten. Ich mag leuchtende Farben und Lichteffekte und zeichne gern Portraits, sagt sie. Informationen zur Gruppe und über den neuen Kalender 2022 gibt es bei Doris Pfundt, 030/663 43 33.

**SUDOKU · SUDOKU**

Zur Regel: Es gilt alle Felder des Quadrates mit Zahlen von 1-9 so auszufüllen, dass jede Zahl genau einmal in der Senkrechten, in der Waagerechten und innerhalb der neun Einzelquadrate vorkommt.

Die Auflösungen der Rätsel finden Sie auf Seite 23

...hier etwas leichter

	9	2						8
6		8		5	9			
3	1		2	6		4		
		6				3		
	5		3		6		9	
		1				2	5	6
4	8	3		1	7	9		
1				3			4	7
							1	

				1	5			7
								6
	4		8	7	9	3		
		9						2
		2	9	4	3	6		
4							1	
		4	2	3				8
	5							
2			7		8	9		

...und hier etwas schwerer



## Verkäufe

**6 Angelique Bücher**, wertvoller einheitlicher roter Einband, 60 €, [☎030/603 22 25](tel:0306032225)

**Teppich-Brücken**, Chinesische Seide, sehr gut erhalten, 2 mal 90x60 cm, je 70 €, 136x70 cm, 100 €, [☎030/603 22 35](tel:0306032235)

**Fotographie: 14 Sammelkästen aus Metall für DIA's**, je 216 Dias, dazu ca. 2000 Diarähmchen von HAMA, 15 €, [☎030/744 44 42](tel:0307444442)

**Echte Bleikristall-Deckenleuchte 45 Jahre alt** aus dem Bayrischen Wald (Firma Joska), vollfunktionsfähig mit Ersatzgehängen für 6 Leuchtmittel, Durch. ca. 48 cm, guter, gepflegter Zustand, VB 150 €, [☎030/662 29 43](tel:0306622943)

**IKEA Esstisch BJURSTA**, Maße: 90x90 cm/ausgezogen 168x90 cm für 4-6 Personen, schwarz, super Zustand nur minimale Stelle an einem Tischbein/fällt aber kaum auf, VB 52 €, **Tupperware XXI Sortiment**, 14 Teile, Tortenbehälter, Bellevue, Eidgenossen usw., 2 gratis no Name noch dazu, FP 39 €, **Vintage SECA Personen Waage**, max. Belastung 150 kg, weiß, sehr guter Zustand, VB 34 €, **Edelstahl Thermobecher/Isolierbecher**, 420 ml, top, Farbe LILA, neuwertig in OVP., FP 6 €, Sortiment Miniatur-Uhren, 9 Uhren verschied. Ausführungen u. Größen, Messing, seltene Stücke, dabei pauschal zus. FP 50 €, oder Einzelverkauf, **Flaschenablage/Flaschenregal**, Topfarbe LILA/BROMBEERE, Faltpbox, sehr stabil, 32x32x32 cm, 9 Fächer, NEU/OVP., FP 6 €, gerne Fotos u. Versand auf Anfrage, [Mail: nugget@gmx-topmail.de](mailto:nugget@gmx-topmail.de) [☎0173/754 71 23](tel:01737547123)

**2 Umzugskartons mit Briefmarkenalbum und Erst-Tags-Briefen**, gestempelt und ungestempelt, Berlin und Bundesrepublik, gegen Gebot abzugeben, Info: [☎030/661 46 25 AB](tel:0306614625AB)

**Verkaufe Christopeit Elektrisches Laufband TM 2 Pro**, schwarz, NP 449 €, jetzt 200 €, [☎0152/073 42 98](tel:01520734298)

**Biete einen Wertgutschein in Höhe von 90 €**, für die Therme in Bad Saarow an, der Gutschein kann auch in Teilbeträgen eingelöst werden, gültig bis 31.12.2022, Tausch gegen Amazon Gutschein möglich, [☎030/663 97 44 \(ggf. AB\)](tel:0306639744)

**Ovaler Couchtisch**, Eiche rustikal, 75x1.25 cm ausziehbar u. höhenverstellbar, an Selbstabholer, VB 95 €, [☎0176/54 72 75 98](tel:017654727598)

**Fußballbücher**, ab Jahrgang 1936-2000, über 100 Stück, 50 €, **verschiedene CD's**, 50 Stück, 50 €, 2 Teller: Risedorfer sowie Haus-Schmiede, zus. 20 €, [☎030/603 59 39](tel:0306035939)

**Messerblock** mit 18 Messer, 25 €, das Geld geht an die Suppenküche, [☎030/85 10 74 96](tel:03085107496)

**Esstisch**, 110/78/70 cm, ausziehbar, Sonoma-Holz mit weißem Fuss, fast neu, 35 €, **Couchtisch mit Glasplatte** und Ablage, 110/45/70 cm, 25 €, **Nerzmante/Ledermantel/Lederjacke**, mit Pelz, schwarz, Gr. M P.a., VB, [☎030/661 57 63](tel:0306615763)

**Metallbett ohne Matratze**, Breite 1,50 m, Länge 2,10 m, guter Zustand, 40 €, [☎030/663 13 52](tel:0306631352)

**26er Damenfahrrad**, 5 Gangschaltung (einige Teile neu), 150 €, **Elektrogrill**, 1x benutzt, 20 €, [☎030/661 65 77](tel:0306616577)

**Damenrad 28er**, Fischer, alu, grau, 7 Gänge Nabenschaltung, fährt sich gut, Halogenlicht, 115 €, **Kinderfahrrad 24er**, 3 Gang Nabenschaltung, rot, Halogenlicht, 100 €, [☎030/661 27 34](tel:0306612734)

**Schrankgrammophon**, ca. 100 Jahre alt, funktionsfähig, aus dem Jahr ca. 1920, Erhaltungszustand dem Alter entsprechend gut, in Lichtenrade abzuholen, FP 120 €, [☎01512/766 52 51](tel:015127665251)

**4 Esszimmerstühle**, Mahagoni, Massivholz, keine Gebrauchsspuren auf Polster, alle 50 €, eine schöne doppelte Messing-Gardinenstange, ca. 520 cm inkl. Gardine mit Faltenband nach Maß, 6 Teile, Länge ca. 240 cm, 150 €, [☎030/28 64 48 09](tel:03028644809)

**Verkaufe Mercedes Viano Trend**, Bj. 2014, 63 800 Km, Unfallfrei, 7-Sitzer, Automatik, Garagenfahrr., Standhgz, Silbermetallic, Navi und vieles mehr, VB 27 500 €, [☎0176/34 62 73 32](tel:017634627332)

**22 Schellackplatten** in antikem Halter, Preis VB, auch einzeln, **Flachheizkörper**, Stahlblech weiß, L/H/T: 100x60x5,5 cm, für Zentralheizung, VB 10 €, **1 Sommerreifen**, 195/55 R15 85H, 0Km, ohne Felge, Fabia-Roomster-Polo, alte A-Klasse, 8 €, **div. Bierkrüge**, Keramik/Steingut, VB 5-15 €, **Trinkgläser**, rot/Stiel transparent, 12 Sektschalen, je 1,20 €, 12 Weingläser, je 0,80 €, 12 Schnapsgläser, je 0,60 €, [☎0172/386 25 88](tel:01723862588)

**Schiebetor**, weiß, Aluminium pulverbeschichtet, Länge: 290 cm, max. Höhe 135 cm, Laufschiene und Zubehör, Gebrauchsspuren, an Selbstabholer, Preis VB 900 €, [☎0172/300 93 71](tel:01723009371)

**Rollstuhl**, der leichteste Rollstuhl der Welt, faltbar, aus Karbon, Farbe grün, neu, original verpackt, elektrisch mit Joystick und Akku, umschaltbar zum manuellen Schiebetrieb für eine weitere Person, Info: [www.amazon.de](http://www.amazon.de), VB 900 €, [☎030/753 83 95](tel:0307538395)

**Bosch Universal Küchenmaschine Profi Mixx 44**, kompl. mit Schneebesen, Rührbesen, Knethaken, Durchlaufschnitzler m. 3 Scheiben z. Raspeln, Reiben, Schneiden, mit Gebrauchsanweisung, neu, unbenutzt, VB 50 €, [☎0174/310 87 30](tel:01743108730)

**Elektro Allschnittmaschine Graef**, sehr guter Zustand mit Gebrauchsanweisung, VB 28 €, [☎0174/310 87 30](tel:01743108730)

**Trolley Reisekoffer**, klein und leicht, Teleskopstange, Rollen, incl. kleiner Rucksack + Kulturtasche, H/B/T: 58x40x18 cm, neu, unbenutzt, 18 €, [☎0174/310 87 30](tel:01743108730)

**4 Nachtschränke aus Kieferholz**, 45x40 cm und 56 cm hoch, NP 95 €, VB 25 €/ pro Stück, **8 Holzbetten aus Kiefernholz** mit Holzlatenrost, 90x200 cm, NP 140 €, VB 35 €/ pro Bett, [☎030/706 93 45 oder 0176/24 75 87 15](tel:0307069345oder017624758715)

**Luftpistole Diana 6G (Knicker)**, Verkauf nur an Personen über 18 Jahre, 50 €, [☎030/745 48 21](tel:0307454821)

**28er Arcadia-Trekking Fahrrad**, 21 Gänge, 58 cm Rahmenhöhe, sehr guter Zustand, VB 175 €, [☎0172/306 89 03 oder 030/70 78 47 01](tel:01723068903oder03070784701)

## Gesuche

**Suche Mitbewohnerin**, ab ca. 40 Jahren, Nichtraucherin, für ein teilmöbliertes Zimmer mit Küchenbenutzung in einer Erdgeschosswohnung in Großziethen, **Chiffre: Gesuche 10/2021**

**Freizeitgestaltung in Rudow!** Lustige Frau sucht nette Menschen ab 55 aufwärts um zu plaudern, lachen, Kaffee trinken, essen gehen, da fällt uns schon was ein, freue mich auf Vorschläge an: [Home2012@meine-dateien.info](http://Home2012@meine-dateien.info)

**Der Corona-Speck muss weg!** Wer (50 plus) aus Rudow, Buckow, Umland hat Ideen, Anregungen und grundsätzlich Lust mit mir zusammen den Weg der Gewichtsabnahme zu gehen. Keine Sportfanatiker bitte! Nachricht an: [Gabain@download-privat.de](mailto:Gabain@download-privat.de)

**Hundesitter/in ab ca. 40 J. für zwei kleine Hundemädels** in 12355 Berlin-Rudow dringend gesucht, super wäre alles rund um das Rudower Fließ wie Druckerlehre, Bäckerstraße, Großziethener Chaussee usw., kein Gassi gehen, nur Betreuung spontan oder nach Absprache, [Mail: nugget@gmx-topmail.de](mailto:nugget@gmx-topmail.de) [☎0173/754 71 23](tel:01737547123)

**Ich suche die Pflegerin die in Mahlow wohnt und in der Altenpflege in Lichtenrade tätig ist**, ich habe leider Ihre Telefonnummer verlegt und hoffe darauf, dass Sie sich nochmals bei uns melden, [☎030/745 69 91 oder 0177/745 69 91](tel:0307456991oder01777456991)

**Doppelkopfspieler gesucht**, Di + Fr von 14-18 Uhr, wir sind alle 70 Jahre plus, [☎030/661 97 97](tel:0306619797)

**Suche eine zuverlässige Putzhilfe**, 1 bis 2 mal monatlich für 3 Std., biete 12 €, in Rudow, Fensterputzen, wischen, staubsaugen, u.s.w., ohne bügeln und waschen, [☎030/661 50 40](tel:0306615040)

## Dienstleistungen

Erfahrene, kompetente **Physiotherapeutin** bietet Hausbesuche für Privatkassen und Selbstzahler. **(030) 9599 7896**

## Unterricht

**Nachhilfe in Mathematik gesucht** für unsere Tochter, 10. Klasse, gerne Student/in oder Lehrer/in im Ruhestand, es wäre schön, wenn wir eine Nachhilfe finden würden, die auch längerfristig, also bis zum Abitur unsere Tochter begleiten kann, [☎0152/37 42 02 66](tel:015237420266)

## Gesuche

**Alte Rudower Familienkneipe mit kleinem Biergarten, Billard, Dart sucht** noch Mitglieder für Sparverein, [☎0170/354 98 18](tel:01703549818)

## Zu verschenken

**Offitanten von EDEKA**, zur Vollständigung Ihrer Sammlung, ich könnte noch 1x den Pokal gebrauchen, ist aber nicht Bedingung, [☎030/744 44 42](tel:0307444442)

**60 Dampflok-Videocassetten zu verschenken**, einzeln oder insgesamt, neu bzw. wenig gespielt, [☎0177/864 46 97](tel:01778644697)

**Kleinanzeigen bitte nur schriftlich an die Redaktion**

## Reise/ Urlaub

**Harz/Hahnenklee**, FeWo am Wald, 2 Schlafz., großer Balkon, ebene Wanderwege, Waldschwimmbad, Sommerrodelbahn, [☎0163/988 91 10](tel:01639889110)

**Ostsee am Zingster Hafen**, sehr schöne, private, NR-FeWo, 2-6 Pers., 4 Zi., 80 m² auf 2 Etagen, Balkon (mit Sonnenaufgang) und Dachterrasse (mit Sonnenuntergang), Nov. bis März ab 35 €, [☎030/744 81 23](tel:0307448123) [0163/440 38 98](tel:01634403898)

**Schöne FeWo in Glowe auf Rügen**, 3 Zimmer, Terrasse, 68 m², bis 4 Personen, 300 m zum herrlichen Sandstrand, ab 33 €/pro Tag, es sind noch Termine in der Hochsaison 2021 frei, [www.ruegenperle-glowe.de](http://www.ruegenperle-glowe.de) [☎01520/982 09 21](tel:015209820921)

**4 Sterne FEWO Usedom/Koserow**, 70 m², 2-4 Pers., 2 getr. Schlafz., Balk. 14 m², Strandk., Kabel-TV, mod. Küche, Tiefg., ruhige Lage, ab 45 € für 2 Pers., [☎0172/916 71 71](tel:01729167171)

**Schöne 3-Zimmer NR FeWo Usedom/Koserow**, 2 getr. Schlafzimmer (1 Doppelbett, 2 Einzelbetten), max. 4 Personen, Garten, überdachter Sonnenterrasse, überdachter PKW-Stellplatz, ab 50 €, [☎0152/26 19 35 36](tel:015226193536)



**Immobilien**

**Solventes Ehepaar** sucht schöne 3-4 Zimmer Eigentumswohnung, neueren Baujahrs. Bitte keine Makler. [Gerd16@online.de](mailto:Gerd16@online.de)  
☎ 0152/54 26 69 53

**Wir suchen eine moderne ETW**, ca. 80 m², gerne in Buckow, Rudow, Lichtenrade, oder Umgebung, Entweder zum Kauf, oder im Tausch ggf. plus Wertausgleich mit schöner Doppelhaushälfte. Bitte keine Makler.  
[avius@online.de](mailto:avius@online.de)  
☎ 0152/54 26 69 53

**Suche eine 1 Zimmerwohnung**, Mitte bzw. Reinickendorf, ca. 450 € WM, bei Interesse melden Sie sich bei Fr.. Riechert,  
PF 51 02 07 - 13362 Berlin

**Suche wirklich dringend 1-Zimmer Wohnung nur in Berlin-Rudow zur Miete**, gerne auch Zwischenmiete/Untermiete oder auf Zeit,  
Email: [Deliverance@alphafrau.de](mailto:Deliverance@alphafrau.de)

**Nette und herzliche Ur-Berliner Familie sucht ein Eigenheim zum Kauf**, ab 4 Zimmer und einem kleinen Garten,  
Email: [haus@hey-henry.de](mailto:haus@hey-henry.de)  
☎ 0157/72 47 62 71

**3 Fam. Haus in Rudow direkt vom Eigentümer zu verkaufen**, 314 m² Wohnnutzfläche und 11 Zimmer, eine Wohnung wird nach Absprache frei, weitere 80 m² beheizte, helle Räume zur Selbstnutzung für Hobby, befinden sich ebenfalls auf dem Grundstück, zwei Garagen, mehrere Schuppen, Grundstücksgröße 831 m², Kaufpreis 1.190.000,00 €, Informationen und Besichtigung bitte erfragen unter: [HausinRudow@web.de](mailto:HausinRudow@web.de)

**Ehepaar (60 & 61 J.) mit gesichert. Einkommen (Rente) und allen erforderlichen Unterlagen**, sucht 2 bis 3 Zimmer Wohnung, ausschließlich in 12355/ 12357 Berlin-Rudow, Großziethen oder Mahlow,  
Email: [Pearl.deluxe@gmx.net](mailto:Pearl.deluxe@gmx.net)

**Freundliche, ruhige und Ruhe schätzende Lehrerin sucht 1,5-/2-Zi-Whg.**, zur Miete / zum Kauf für Eigenbedarf im Süden Berlins. Bitte nur Privatangebote unter:  
[Berlin-Bleibe@gmx.de](mailto:Berlin-Bleibe@gmx.de)

**Eine kleine Einliegerwohnung in 12 357 Berlin** sucht eine alleinstehende Person ab 50 J., NR, mit Auto und Interesse am Haus und Garten, ☎ 030/60 25 01 40

**Rudow, U-Bahn-Nähe**, 39,38 m², gut geschnittene 1 Zimmerwohnung in äußerst ruhiger und zentraler Lage mit sonnigem Balkon in der Druckerkehre, angenehmes Umfeld, Einbauküche, Wannenbad, Fahrstuhl, Keller, Bj. 1972, V: 90,8 kWh/m²a, Öl-ZH, Kaltmiete ca. 326 €, zuzügl. 102,45 €, Nebenkosten, ☎ 030/66 62 33 54

**Haus mit Garten von Privat für liebevolle Übernahme**, wir sind ein fleißiges & nettes Pärchen Anfang 30, geboren in Sachsen und Berlin, angestellt als Designerin und Ingenieur bei bekannten Unternehmen,  
☎ 0157/73 37 66 02

**Stellenanzeigen**

**Glaser u. -helfer**  
(mit Fahrerlaubnis) auf 450-Euro-Basis dringend gesucht  
☎ 030/6613484

Elektro-Krause Rudow sucht:  
**Elektroinstallateure**  
☎ 030/66 09 86 11

zuverlässige **Prospektverteiler**, u.a auch für das **Rudower Magazin**, Rudow Live und den **Schönefelder Gemeindeanzeiger**, die Bezahlung richtet sich nach dem Mindestlohn.  
Bei Interesse:  
☎ 0160/97 53 85 87 oder 0170/241 81 24

Qualität für die Dächer der Hauptstadt

**P&H DACHBAU GMBH**  
Dachbaugesamternehmensnetzwerk

**Dachdecker-Geselle (m/w) gesucht**

Tel. 030 / 662 10 09  
[www.ph-dachbau.de](http://www.ph-dachbau.de)  
[info@ph-dachbau.de](mailto:info@ph-dachbau.de)

Zeitschriften einfach günstig mieten!  
[weissgerberlesezeitung.de](http://weissgerberlesezeitung.de)  
030 / 740 748 70

**Zu wenig Rente ?!**  
Pflegeteam in Neukölln/ Treptow, bietet examinierten Gesundheitspfleger (m/w/d) o. Altenpfleger(m/w/d) auch im Ruhestand, Behandlungspflegetur auf 450,- € Basis. Führerschein wäre von Vorteil ist aber keine Bedingung.

**Pflege Leicht**  
Seit 1986 Beratung • Pflege • Betreuung  
Nobelstr. 2 - 6 12057 Berlin

**Pflegenote "Sehr Gut"**

FERNSEH • VIDEO • SAT • HAUSGERÄTE • REPARATUR  
ELEKTROSERVICE • DVB-T2/C • SICHERHEITSTECHNIK • PC

**SP:HEKO**  
Ihr ServicePartner  
Inh.: Andreas Pfeiffer

sucht ab sofort:  
**Mitarbeiter für Service, Verkauf und Auslieferungen**

☎ 030 - 604 29 39  
Buckower Damm 199 • 12349 Berlin-Buckow

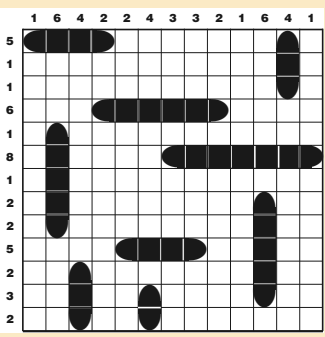
**Neumann's**  
Kleine Backstube

Wir stellen ein: **Azubi (m/w/d) zum nächstmöglichen Zeitpunkt**  
Information: (030) 661 22 70

**Ab sofort im Internet!**  
Lesen Sie das aktuelle Heft unter:  
[ihrmagazin.berlin](http://ihrmagazin.berlin)

**Rätsel-Lösungen** von Seite 20 u. 21

Waagrecht: 1 Haut 5 Gesandter 12 Isel 16 anwidern 18 tauglich 20 Re 21 rege 22 Erz 24 Resi 25 Ca 26 etwa 28 Ekel 30 Wald 32 Ares 34 Eden 36 Rasen 38 Erde 40 Brei 41 Kantine 43 Oese 45 Met 46 Moos 47 Etat 48 Elf 49 Lupe 51 Emirate 54 Turm 57 Nora 59 Unmut 60 Nerv 62 Magd 64 Nase 66 Beta 68 Aera 70 Bz. 71 Eltz 73 See 75 Eton 77 es 78 Aufstieg 81 Flamingo 83 Urft 84 klangvoll 85 Aran Senkrecht: 1 Harem 2 Anet 3 u.W.(Uwe) 4 Tirade 5 gegen 6 Ere 7 Sn 8 nur... 9 TT 10 Earl 11 Ruede 12 Illiade 13 Si 14 ecce 15 Lhasa 17 de 19 GS(G9) 22 Elan 23 Zwei 27 Wertung 29 Erasmus 31 Annette 33 Reserve 35 Eimer 37 Storm 39 Rotte 40 Bel (Ami) 41 Koe 44 Elm 50 Podest 52 Ines 53 Aube 55 Urania 56 Umbau 58 antik 60 Natal 61 Iason 63 (Cote d')Azur 65 Azel 67 Tell 69 Rega 72 lt. 74 eng 76 O(h)m 79 ff 80 (Radio Ga)-ga 81 Fo 82 Nr.



7	9	2	1	4	3	5	6	8
6	4	8	7	5	9	1	3	2
3	1	5	2	6	8	4	7	9
9	7	6	5	2	1	3	8	4
2	5	4	3	8	6	7	9	1
8	3	1	9	7	4	2	5	6
4	8	3	6	1	7	9	2	5
1	2	9	8	3	5	6	4	7
5	6	7	4	9	2	8	1	3

9	2	3	1	6	5	8	4	7
8	7	1	3	2	4	5	6	9
6	4	5	8	7	9	3	2	1
3	8	9	6	1	7	4	5	2
5	1	2	9	4	3	6	7	8
4	6	7	5	8	2	1	9	3
1	9	4	2	3	6	7	8	5
7	5	8	4	9	1	2	3	6
2	3	6	7	5	8	9	1	4



## Kurz-Info

Smartphone-Einstiegskurs

### Verstehen Sie ihr Handy?

Dass man mit seinem Handy nicht nur telefonieren kann, ist bekannt. Auch Funktionen wie SMS verschicken, sind vielen geläufig. Doch die modernen Geräte können noch viel mehr.

Fotos und Filme mit dem Handy machen und diese sofort versenden oder Video-Anrufe mit den Enkeln und Kindern führen, aktuelle Informationen über BVG-Verbindungen, Wetter, Sonderangebote einholen und das alles im Hosentaschenformat...



Das Lernstudio Barbarossa bietet einen Smartphone-Kurs für die Generation 50+.

Doch der Einstieg fällt schwer. „Viele Menschen kommen zu uns, da sie sich unsicher mit ihrem neuen Gerät fühlen. Sie haben Angst, etwas falsch zu machen. Auch die Bedienung über den Bildschirm, ist für viele ein Problem“, berichtet Frau Willun, Leiterin des Lernstudio Barbarossa.

„Wir bieten einen 3-stündigen Einstiegskurs, der die Grundfunktionen erklärt, auch beim Einrichten verschiedener Dienste sind wir behilflich. Der Unterricht findet an zwei Tagen zu jeweils 90 min statt. Da die Probleme und Wünsche immer sehr individuell sind, finden die Kurse im Einzelunterricht statt.“

Telefonische Anmeldung ist erforderlich unter 66 86 99 33 (Rudow) oder 605 40 900 (Bukow). Die Kosten des Kurses belaufen sich auf 109 Euro.

Das Lernstudio Barbarossa bietet außer den Einführungskursen für das Smartphone auch derartige Kurse für Tablet und Laptop an.



Wollen eine Diskussion über die zerschnittenen Bücher anregen: (v.l.) Stefan Bruns (Leiter des Amtes für Weiterbildung und Kultur), Dr. Boryano Rickum (Leiter der Stadtbibliothek), Matthias Steuckardt (Bezirksstadtrat für Bildung, Kultur und Soziales).  
Foto: Stadtbibliothek Tempelhof-Schöneberg

Eva-Maria-Buch-Haus

## Ausstellung will die Vorfälle mit zerschnittenen Büchern sichtbar machen

Erneut wurden in der Bezirkszentralbibliothek „Eva-Maria-Buch-Haus“ stark zerstörte Bücher entdeckt, die sich alle, wie beim Vorfall im August auf kritische Weise mit rechten Tendenzen, linken Theorien oder der Geschichte des Sozialismus befassen.

Nach Recherchen der Abteilung Bestandsmanagement sind nunmehr 19 Bücher betroffen. Der oder die Täter sind weiterhin unbekannt. Die Polizei ist über den erneuten Vorfall informiert, in der Bibliothek wurden ein Wachsenschutz installiert sowie andere Sicherheitsmaßnahmen ergriffen.

Schon der erste Vorfall hatte weit über die Grenzen Berlins hinaus Empörung und Solidarität ausgelöst. Vor wenigen Tagen wurde im Foyer der Bibliothek eine Ausstellung eröffnet, die die zerschnitt-

enen Bücher zeigt und die von einer Buchpräsentation „Starke Seiten“ mit ausleihbaren Medien flankiert wird, zusammengestellt von den Auszubildenden der Stadtbibliothek.

Am Donnerstag, 28. Oktober findet um 19.00 Uhr die Auftaktveranstaltung dieser Veranstaltungsreihe in der Bezirkszentralbibliothek statt.

Das Autoren-Duo Patrick Stegmann und Sören Musyal liest aus „Die rechte Mobilmachung – Wie radikale Netzwerkaktivisten die Demokratie angreifen“ und diskutiert im Anschluss mit Matthias Steuckardt, Kulturstadtrat, Stefan Bruns, Leiter des Amtes für Weiterbildung und Kultur und Dr. Boryano Rickum, Leiter der Stadtbibliothek.

Kulturstadtrat Matthias Steuckardt ist empört: „Die Feigheit, die hinter diesen Vorfällen steckt, ist unerträglich. Diese Angriffe auf unsere Bücher sind auch Angriffe auf die Grundwerte unserer Demokratie. Doch das bestärkt uns umso mehr, entschlossen und zusammen gegen rechte Übergriffe zu stehen. Der Auftakt der Veranstaltungsreihe „Starke Seiten“ und die Möglichkeit des Austausches bieten dazu eine gute und wichtige Gelegenheit.“

**Auftaktveranstaltung der Veranstaltungsreihe „Starke Seiten“**  
Do., 28. Oktober 19.00 Uhr  
Der Eintritt ist frei.

Für die Teilnahme der Veranstaltung gilt die 3G-Regel.  
Anmeldung per E-Mail an die Stadtbibliothek: [stabi-ks@ba-ts.berlin.de](mailto:stabi-ks@ba-ts.berlin.de)



**Die sichere Alternative zum Pflegeheim**

**Bezahlbare 24-Stunden-Pflege und Betreuung im eigenen Zuhause durch liebevolle polnische Pflegekräfte.**

- ✓ Marktführer mit 15 Jahren Erfahrung
- ✓ Persönlicher Ansprechpartner in der Nähe
- ✓ Nur 5 - 7 Tage Vorlaufzeit
- ✓ Keine Vertragsbindung

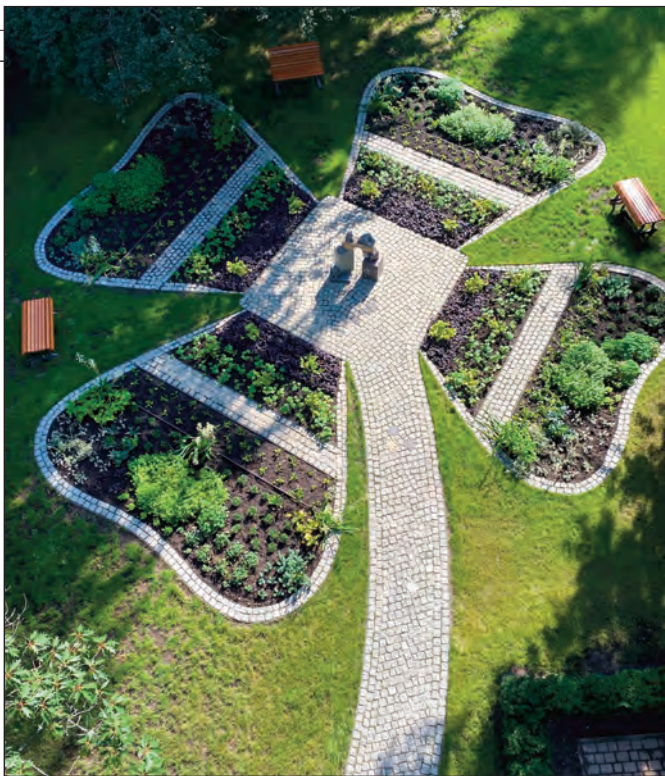


**Frank Körber**  
Johannisthaler Chaussee 421, 12351 Berlin  
E-Mail: [berlin-sued@pflegehelden.de](mailto:berlin-sued@pflegehelden.de), Tel.: 030 - 614 013 43



[www.pflegehelden.de](http://www.pflegehelden.de)





Die neue Anlage für verstorbene Kinder auf dem Friedhof Eythstraße ist in Form eines vierblättrigen Glückskleeblattes angelegt. Fotos: BA

Eythstraße

## Friedhof eröffnete Gräber für Sternenkinder

Mit dem Begriff Sternenkinder bezeichnet man früh bzw. sehr verstorbene Kinder. Das Straßen- und Grünflächenamt hat auf dem Friedhof Eythstraße eine neue Grababteilung für Sternenkinder und Kinder eingerichtet, um auf einem bezirklichen Friedhof einen Ort für trauernde Eltern und Angehörige von Sternenkindern anbieten zu können.

Der Termin der Einweihung ist ein Beitrag des Bezirksamtes zum „Tag des Friedhofs“ am 19. September, den der Bund deutscher Friedhofsgärtner im Zentralverband Gartenbau e. V. ins Leben gerufen hat.

Die neue Anlage ist in Form eines vierblättrigen Glückskleeblattes angelegt. Das im Zentrum des Kleeblattes befindliche Denkmal ist in enger Zusammenarbeit mit Steinmetz Frank Rüdiger und Frau Maase (Inspektionsleitung) entstanden. Das Denkmal besteht aus verschiedenfarbigen Granitbauklötzen auf den sich zwei Steinteddybären und eine Steineisenbahn befinden. Graviert ist jeweils die Vor- und Rückseite eines Granitbauklötzes mit mehreren Pustebäumen und verwehenden Schirmchen, welche Leichtigkeit, Loslassen und Neubeginn symbolisieren sollen.

Auf dem Hauptweg, welcher zum Denkmal führt, sind viele bunte



Im Zentrum des Kleeblattes hat Steinmetz Frank Rüdiger ein Denkmal gestaltet.

Sterne aus Granit eingelassen, um das Thema dieser Abteilung zu untermalen. Drei Parkbänke laden zum Verweilen ein.

In den vier Kleeblättern stehen insgesamt 12 Erdgräber und 70 Urnengräber zur Verfügung. Der Bau erfolgte durch die eigenen Auszubildenden des Fachbereichs Grünflächen. Die Gesamtkosten der neuen Abteilung belaufen sich auf rund 14.500 Euro, die aus Sondermitteln finanziert wurden.

### Unabhängige Unterstützung durch Profis!

## Damit der Pflegegrad bewilligt wird...

Das Pflegegrad-Beratersteam unter der Leitung von Pflegefachmann Dipl. Pflegewirt André Aimé empfiehlt jetzt einen Antrag auf Pflegeleistungen zu stellen.

Dieser Antrag sollte aber optimal vorbereitet werden. Es müssen hierfür die pflegebe gründenden Diagnosen, der Grad der Selbständigkeit, der Umgang mit Krankheiten und therapiebedingte Anforderungen und vieles weitere mehr gründlich schriftlich vorbereitet werden.

Im Anschluss erfolgt eine telefonische Begutachtung durch den MDK. Derzeit erfolgt keine persönliche Begutachtung bei Ihnen zu Hause.

Vereinbaren Sie einen Beratungstermin (Kosten 40,00 €). Wir ermöglichen eine kontaktlose Beratung, um uns einen Eindruck zu verschaffen und wir kommen gegebenenfalls kurz zu Ihnen nach Hause, um den Antrag unterschreiben zu lassen.

Wir fotokopieren bei Ihnen vor Ort alle wichtigen Unterlagen



mit unseren mobilen Geräten, um dann im Büro alles für Sie fertig zu stellen. Wir bereiten eine Expertise vor und sind bei einer telefonischen Begutachtung an Ihrer Seite, um den passenden Pflegegrad für Sie durchzusetzen.

So steigt die Wahrscheinlichkeit dass Sie schnell den gerechten Pflegegrad bekommen und problemlos Ihre Versorgung organisieren können.

*Termine für eine Beratung vereinbaren Sie bitte unter: 030-22 01 22 44 0.*

**Damit der Pflegegrad bewilligt wird...**

**Beratung durch unabhängige Sachverständige**

- Wir helfen bei
- Antragstellung
- Höherstufung
- Widerspruch

und beraten in einem ausführlichen Gespräch bei Ihnen zu Hause.



**Pflegesachverständigenbüro**

Tel.: 030-22 01 22 44 -0 Fax: -9  
www.umsorgt-im-alter.de

### Alte Holzfenster? Nie mehr streichen!

Den Gebäudewert steigern und dabei Geld sparen! Ihre wertvollen Holzfenster werden durch eine wartungsfreie Aluminium-Verkleidung auf der Außenseite geschützt und erhalten. Große Auswahl an Farben und Dessins. Das Ergebnis: Ein pflegeleichter und dauerhafter Wetterschutz. Nie mehr Fenster streichen!



Jetzt informieren:  
**(0 30) 61 60 90 60**

**PORTAS-Fachbetrieb**  
A. Mandryka  
Silbersteinstr. 67  
12051 Berlin

www.mandryka.portas.de  
**PORTAS®**  
Europas Renovierer Nr. 1

Türen Küchen Treppen Fenster Decken Schranklösungen



## Kurz-Info

Lichtenrade

### CDU kritisiert Verwaltung

Noch immer gibt es keine Fußgängerüberwege - CDU-Fraktion sieht dadurch Schulwege gefährdet.

An den Kreuzungen Goltz- und Mellener Straße, Rehagener Straße und Briesingstraße sowie Wolziger Zeile und Hilbertstraße werden kurzfristig keine Fußgängerüberwege angelegt bzw. wiederhergestellt, obwohl ein entsprechender Beschluss der Bezirksverordnetenversammlung vorliegt - für die CDU-Fraktion Tempelhof-Schöneberg ein unhaltbarer Zustand!

„Wir sind maßlos enttäuscht, ja wütend. Die Forderungen der BVV wurden bislang nicht umgesetzt, sodass die Sicherheit des Schulwegs gefährdet ist. Während der Sommermonate wäre genug Zeit gewesen, diese Fußgängerüberwege einzurichten“, sagt der Lichtenrader CDU-Verordnete Hagen Kliem.

„Stattdessen ist die grüne Verkehrsstadträtin weiterhin in Abstimmungsgesprächen. Das Bezirksamt muss aber in der Lage sein, diese erforderlichen Sicherungsmaßnahmen zu gewährleisten, trotz oder gerade wegen der Bauarbeiten an der Dresdner Bahn und des damit verbundenen, massiven Umleitungsverkehrs in Lichtenrade“, so Hagen Kliem.

LICHTENRADER  
**MAGAZIN**  
TEMPELHOFFER

☎ 033 767/ 899 833  
[www.lhrMagazin.berlin](http://www.lhrMagazin.berlin)

*Der alte Hafen von Wismar  
verknüpft Historisches mit der  
Moderne.*



Marktplatz Wismar mit Wasserkunst im Vordergrund und Turm der ehemaligen Marienkirche im Hintergrund

Ausflugstipp

## Ein Besuch in der Backsteingotik-Stadt Wismar lohnt sich immer

Wismar zählt heute zu einen der am besten erhaltenen mittelalterlichen Stadtkerne Deutschlands. Ein Besuch lohnt sich.

Wismar, im Mittelalter einst bedeutende Hansestadt, wurde 1632 von den Schweden erobert und zwischenzeitlich auch von den Dänen besetzt. Die schwedische Herrschaft endete 1803, als Schweden die Stadt mit dem Malmöer Pfandvertrag für 99 Jahre an das Herzogtum Mecklenburg-Schwerin verpfändete. 1903 verzichtete Schweden auf die Einlösung des Pfandes und Wismar ging an Deutschland zurück.

Aus der Zeit der Hanse und der Schwedenherrschaft findet man in Wismar, das seit 2002 zum Welterbe der UNESCO zählt, im Stadtbild auf Schritt und Tritt kulturhistorische Bauwerke unterschiedlichster Stile und Epochen. Wismar zählt heute zu einen der am besten erhaltenen mittelalterlichen Stadtkerne Deutschlands.



Das Gewölbe über der Grube am Lobberg nahe Hafen.

Beginnt man seinen Rundgang am Marktplatz, fällt einem sofort ein pavillonartiges Gebäude auf. „Die Wasserkunst“ ist das Wahrzeichen von Wismar. Erbaut zwischen 1579 und 1602 im Stil der niederländischen Renaissance diente bis 1897 zur Trinkwasserversorgung der Stadt.

An der Ostseite des Marktplatzes steht mit seiner spätgotischen Giebfassade eines der ältesten Bür-

gerhäuser der Stadt. Im 19. Jahrhundert zog hier eine Gastwirtschaft ein und gab dem Gebäude den Namen „Alter Schwede“ und wollte damit an die Zeit der Schwedenherrschaft erinnern.

Hinter dem Rathaus an der Nordseite des Marktplatzes führt die Straße in Richtung zu einer der ältesten städtischen Wasserläufe Deutschlands, der Grube. Er wurde auf Grundlage eines natürlichen Bachlaufs künstlich angelegt. Das Wasser der Grube trieb Mühlräder an, diente als Löschwasser und zur Wasserversorgung.

Hier befindet sich das Museum Schabell in dem die Kultur und Geschichte der Hansestadt in Vergangenheit und Gegenwart gezeigt wird. Der Renaissancebau ist eines der frühesten im Ostseeraum. Heinrich Schabell, späterer Bürgermeister von Wismar ließ sein Wohn- und Brauhaus 1569-1571 vom Utrechter Baumeister Philipp Brandin errichten.

Gleich daneben, direkt an der Grube, steht die erste von drei Hauptkirchen von Wismar, die St. Nikolai-Kirche. Sie wurde für die See-



☞ fahrer und Fischer 1381-1487 erbaut. Der dreischiffige Sakralbau ist mit seinem 37 Meter hohen Langhaus das viertgrößte Kirchenschiff Deutschlands.

Entlang des Wasserlaufes der Grube erreicht man das Wassertor, das direkt zum Hafen führt. Es ist das Letzte erhaltene von ursprünglich fünf Stadttoren als Bestandteil einer Wehranlage.

Das im Stil der Backsteingotik um 1450 gebaute Wassertor diente u.a. wie auch der Marktplatz als Filmkulisse des Stummfilms „Nosferatu – Eine Symphonie des Grauens“ aus dem Jahre 1921. Eine entsprechende Gedenktafel befindet sich direkt am Tor.

Wismar ist durch seine außergewöhnliche Lage an der mecklenburgischen Ostsee mit dem Meer verbunden. Die lange Seefahrertradition erlebt man am eindrucksvollsten am „Alten Hafen“. Von hier aus gibt es die Möglichkeit, eine Hafentour oder eine Überfahrt zur Insel Poel zu unternehmen. Der „Alte Hafen“ dient u.a. als Filmkulisse der Fernsehserie SOKO Wismar.

Zurück zur Altstadt gelangt man wieder durch das Wassertor bzw. über die Ulmenstraße zum Wasserlauf der Grube und zum Lohberg, einem malerischen Ort am Rande der Altstadt, der zum Verweilen einlädt.

Hier befindet sich das 1452 erbaute Brauhaus am Lohberg, das seit 1995 wieder in alter hanseatischer Tradition Bier braut. In unmittelbarer Nähe fällt ein rotes Fachwerkhaus das Gewölbe als Überbrückung der Grube, auf.

Vom Ziegenmarkt und der Ulmenstraße über die Lübsche Straße, gelangt man zum mächtigen Sakralbau der St. Georgen Kirche. Der Bau der Kirche, der für Handwerker und Gewerbetreibenden diente, wurde im späten Mittelalter und in der Reformationszeit begonnen, aber letztendlich erst 1594 vollendet. Im Zweiten Weltkrieg schwer beschädigt, erfolgte der Aufbau ab 1990 – 2010. Hier erhielt die Kirche eine Aussichtsplattform in 35 Metern Höhe und bietet eine eindrucksvolle Aussicht auf Wismar.

In der Lübsche Straße befindet sich der aus dem 13. Jahrhundert stammende Bau der Spitalkirche mit Krankenhaus für kranke und gebrechliche Menschen, später für Obdachlose und Pilger. Einigen



*Alter Schwede Gasthaus von 1380 am Marktplatz.*

Besuchern wird der Eingangsbereich bekannt vorkommen. Dieser dient in der Serie SOKO Wismar als Eingang des Polizeireviere. Auf dem Gelände wurden zudem Szenen des Stummfilms „Nosferatu“ gedreht.

Zu guter Letzt führt der Rundgang ausgehend von der Spitalkirche zum weithin sichtbaren Turm der ehemaligen Marienkirche. Das Kirchenschiff wurde im 2. Weltkrieg stark beschädigt und 1960 gesprengt. Im Turm wird die Ausstellung „Wege zur Backsteingotik“ gezeigt.

Vom Marienurm führt ein Weg zum Ausgangspunkt, dem Marktplatz zurück.

Wismar ist zu Recht zum Welterbe der UNESCO ernannt worden, denn die Stadt repräsentiert noch heute die typisch entwickelten Hansestädte aus der Blütezeit des 14. Jahrhunderts in eindrucksvoller Weise.

*M. Straube*

#### *Anfahrt mit dem Auto:*

A 24 bis Kreuz Schwerin Ausfahrt 13; A14 bis B105 Richtung Lübeck/U62/Wismar Straße am Weißen Stein/Rostocker Str./L12 bis Wismar folgen 240 km ca. 2 ½ Stunden

#### *Anfahrt mit der Bahn:*

Ab Hauptbahnhof Berlin mit dem ICE nach Rostock, umsteigen RB 11 bis Wismar ca. 3 ½ Stunden

## Super Leistung, kleiner Preis: unsere Kfz-Versicherung

Jetzt wechseln!



**MITMACHEN  
UND GEWINNEN!**

100 x 1 TANKGUTSCHEIN  
IM WERT VON JE  
**2.000 €**

Den TeilnahmeCoupon zum Gewinnspiel erhalten Sie bei Ihrem hier genannten Ansprechpartner. Teilnahmeabschluss ist der 8. Nov. 2021.

Die Teilnahme am Gewinnspiel ist unabhängig von der Durchführung eines Beratungsgesprächs sowie vom Abschluss eines Versicherungsvertrages.

Die Teilnahmebedingungen finden Sie unter [HUK.de/gewinnspiel-tanken](http://HUK.de/gewinnspiel-tanken). Viel Glück!

Noch mehr sparen? Vergleichen Sie einmal Ihre Kfz-Versicherung mit der HUK-COBURG. Mit uns sparen Sie oft mehrere Hundert Euro.

#### **Kundendienstbüro**

##### **Bastian Robert Nischan**

Versicherungsfachmann  
Tel. 030 49915510  
[bastianrobert.nischan@HUKvm.de](mailto:bastianrobert.nischan@HUKvm.de)  
@HUKvm.de  
Tauernallee 44  
12107 Berlin  
Öffnungszeiten finden Sie unter [HUK.de/vm/bastianrobert.nischan](http://HUK.de/vm/bastianrobert.nischan)

#### **Vertrauensfrau**

##### **Kerstin Laue-Heisig**

Tel. 030 74206291  
[kerstin.laue-heisig@HUKvm.de](mailto:kerstin.laue-heisig@HUKvm.de)  
@HUKvm.de  
Töpchiner Weg 130 A  
12309 Berlin  
Lichtenrade  
Öffnungszeiten finden Sie unter [HUK.de/vm/kerstin.laue-heisig](http://HUK.de/vm/kerstin.laue-heisig)

#### **Vertrauensmann**

##### **Detlef Gardain**

Tel. 030 94882361  
[detlef.gardain@HUKvm.de](mailto:detlef.gardain@HUKvm.de)  
Nahariyastr. 12  
12309 Berlin  
Lichtenrade  
Öffnungszeiten finden Sie unter [HUK.de/vm/detlef.gardain](http://HUK.de/vm/detlef.gardain)

#### **Vertrauensfrau**

##### **Kerstin Vanni**

Tel. 03379 376347  
[kerstin.vanni@HUKvm.de](mailto:kerstin.vanni@HUKvm.de)  
Paulstr. 22  
15831 Blankenfelde-Mahlow  
Mahlow  
Öffnungszeiten finden Sie unter [HUK.de/vm/kerstin.vanni](http://HUK.de/vm/kerstin.vanni)



**HUK-COBURG**

Aus Tradition günstig

## Stadttealführung Lichtenrade



*Im Rahmen der Volkshochschule Tempelhof/Schöneberg wird die Lichtenrader Chronistin, Marina Heimann, am Sonntag den 10.10.2021 eine Führung durch Lichtenrade unternehmen.*

*„Die Prominenten von Lichtenrade“*

*Anmeldung direkt bei der Volkshochschule unter: [www.vhs-tempelhof-schoeneberg.de](http://www.vhs-tempelhof-schoeneberg.de), Kursnummer: TS101.010H*



**Kurz-Info**

Lichtenrade

**Foto-Kalender für 2022**

Auch für 2022 haben sich die Lichtenrader Verleger Bettina und Carsten Rasmus (KlaRas-Verlag) wieder darangemacht, im Verlauf eines Jahres 13 Motive aus dem Stadtteil einzufangen und in einen Foto-Kalender zu verpacken. Es ist inzwischen der Achte.

Ein Kalender in gewohnter Manier, zum Verkauf über den Buchhandel wie die Lichtenrader Bücherstube sowie weitere dem Kalender von Beginn an verbundene Einzelhändler, wie SpielFilmMusik in der Wünsdorfer Straße, der Teeladen in der Bahnhofstraße, die Apotheke Alt-Lichtenrade in der Groß-Zie-



thener-Straße oder direkt im Klaras-Verlag, (030) 744 03 26, [www.klaras-verlag.de](http://www.klaras-verlag.de), [info@klaras-verlag.de](mailto:info@klaras-verlag.de)

Die schönsten Seiten von Lichtenrade - der Klaras-Verlag hat auch 2022 wieder einen Kalender mit bekanntesten und weniger bekannten Motiven aus dem Stadtteil zusammengestellt und die Motive mit erläuternden Texten unterlegt. Der 15-seitige Kalender ist ab Ende / Mitte Oktober zum Preis von 9,95 Euro erhältlich.

Wildes Berlin, Folge 16

**Im Revier des Fischadlers:  
Naturschutzgebiet Karower Teiche**

In der 16. Folge der Videoserie «Wildes Berlin» lädt Derk Ehlert in das Revier des Fischadlers in das Naturschutzgebiet Karower Teiche.

Erholungssuchende lieben sie. Zahlreiche Tier- und Pflanzenarten auch. Und Vogelfans sowieso. Die Karower Teiche in Pankow sind ein wahres Wasserwunderland und wirken wie ein Magnet – nicht nur für die Menschen, die in dem weitläufigen Gelände Natur pur erleben können. Allein 60 verschiedene Vogelarten haben hier ihre Kinderstube. In der 16. Folge „Wildes Berlin“ führt der Wildtierexperte Derk Ehlert durch das beliebte Naherholungsgebiet im Nordosten Berlins und entdeckt dabei am Himmel eine echte Rarität. Die Videoserie „Wildes Berlin: Unterwegs mit Derk Ehlert“ ist eine Produktion der Stiftung Naturschutz Berlin und präsentiert die grünen Hotspots der Hauptstadt. Auf der Seite des Umweltkalenders Berlin unter [www.umweltkalender-berlin.de](http://www.umweltkalender-berlin.de) erscheint jeden Monat eine neue Folge.

Die Karower Teiche erzählen eine lange Geschichte. Eingebettet ins Naherholungsgebiet Niederbarnim liegen in direkter Nachbarschaft zur Panke die vier großen Teichanlagen Schilfsee, Weidensee, Inselfee und Entensee. Zusammen bilden sie die Karower Teiche und stehen allesamt unter Naturschutz. Entstanden in der letzten Kaltzeit, verlandeten die Schmelzwasserrinnen und bildeten Niedermoore. Der Torf wurde lange Zeit abgebaut, im Jahr 1911 in den ausgehobenen Teichen eine



Derk Ehlert führt in der 16. Folge „Wildes Berlin“ in das Revier des Fischadlers in das Naturschutzgebiet Karower Teiche.

Karpfenzucht betrieben und später wurden auf Teilen der Fläche sogar Berliner Abwässer verrieselt. „Durch diese historische Nutzung gibt es heute ganz unterschiedliche Landschaftsstrukturen“, erklärt Derk Ehlert. So bilden Waldflächen, Wiesen, Sumpf und Wasser eine abwechslungsreiche Naturlandschaft. Damit die weitläufigen Flächen nicht zuwachsen, kommen tierische Rasenmäher zum Einsatz. Freilandrinder halten die Wiesen kurz und sind als Landschaftspfleger im Dienste des Naturschutzes unterwegs. „Denn so bleiben seltene Tier- und Pflanzenarten erhalten, die die unterschiedlichen Landschaftsstrukturen brauchen.“ Im Reich der Enten und Fischadler Das ganze Jahr über ist Bewegung auf dem Wasser. Neben den vielen Zugvögeln, die hier Rast auf ihrer langen Reise machen, leben Arten wie der Kuckuck, Fitis, Zilpzalp, Teichrohrsänger und Pirol dauerhaft in dem Gebiet. Das lässt das Ornithologen-Herz höherschlagen.

Denn die einzelnen Aussichtsplattformen geben einen schönen Blick auf die Wasserflächen frei. Allein am Entensee entdeckt Derk Ehlert – wie der Name verspricht – viele verschiedene Entenarten, wie die Pfeifente, Löffelente und Schnatterente. Plötzlich überschlägt sich Ehler's Stimme. Mit dem bloßen Auge hat er etwas am Himmel wahrgenommen! Majestätisch zieht ein Fischadler seine Kreise auf der Suche nach Nahrung. „Fischadler sind in Berlin wirklich selten“, freut sich Ehlert über diese Entdeckung. Da der See an vielen Stellen nur einen Meter tief ist, hat der Adler beim Fischfang leichtes Spiel. Auch in diesem Fall fixiert er in der Luft kurz sein Ziel an, und zack, stürzt dann blitzartig in Richtung Wasseroberfläche um sich danach erfolgreich im Baum seine Beute schmecken zu lassen.

<https://www.umweltkalender-berlin.de/unterwegs-mit-derk-ehlert>

**Depot Fenster** GmbH**Seit 1990 Ideen fürs Haus**Alte Selchower Str. 27  
12529 Schönefeld OT Selchow

Fertigung in eigener Werkstatt

**☎ 033 79/380 05**

Alles aus einer Hand



Individuelle Fertigung von A-Z





Lichtenrade

## Seit März: Kosmetik & Sonnenstübchen

Im März dieses Jahres bezog das Kosmetik & Sonnen Stübchen ihre neuen Räume am Lichtenrader Damm 61 in 12305 Berlin Lichtenrade.



Zwei Ergoline-Sonnenliegen stehen für Sonnenhungrige zur Verfügung.

Dabei ist die Inhaberin Nadine in Lichtenrade keine Unbekannte im Kosmetikbereich. Sie arbeitete bereits als Angestellte im Solarium und Kosmetikstudio „Lydia“ in der Bahnhofstraße in Lichtenrade, deren Inhaber sein Studio aber im Januar 2021 aufgab.

Durch die Geschäftsaufgabe ihres früheren Chefs musste sich Nadine umorientieren. „Ich bin froh, den Weg in die Selbstständigkeit gewählt zu haben, so kann ich nicht nur Neukunden, sondern auch weiterhin für meine Kunden vom geschlossenen Kosmetikstudio in der Bahnhofstraße zur Verfügung stehen“, sagt sie.

Das Studio bietet kosmetische Behandlungen



Inhaberin Nadine Monar freut sich auf Lichtenrader Kunden für ihr Kosmetik & Sonnen Stübchen

mit den Produkten von LBC Paris Biokosmetik an, auch Maniküre als auch Pediküre mit Produkten von Gehwohl gehören zum Angebot.

Wie schon im „Lydia“ Studio stehen im Kosmetik & Sonnen Stübchen zwei Ergoline Sonnenliegen zur Verfügung. „Zudem finden Sie auch eine Vitrine mit liebevoll gestalteten Handmade-Artikeln“, so

Nadine. Und sie lädt ein, telefonisch einen Termin zu vereinbaren und „sich verwöhnen zu lassen“.

**Kosmetik & Sonnen Stübchen**  
Lichtenrader Damm 61  
12305 Berlin  
(030)984 16 030  
Di – Do, 9 – 18 Uhr  
Mo u.Fr nach Vereinbarung

Zum 20-mal findet die bundesweite Informationskampagne Woche des Sehens mit dem Welttag des Sehens, vom 8. bis 16. Oktober statt. Tamcke Optik lädt aus diesem Anlass im Oktober zu einer kostenlosen Augendruckmessung mit Fundusfoto ein.

Mithilfe eines DNEyeScanners, der Funduskamera, sowie durch den telemedizinischen Dienst trägt die Firma Tamcke Optik, seit einem Jahr zur Früherkennung von Krankheiten bei. Das Auge ist eines der wichtigsten Sinnesorgane und zugleich auch ein Spiegel ins Innere des Körpers; es kann somit

Lichtenrade

## Tamcke Optik Bahnhofstraße bietet im Oktober kostenlose Augendruckmessung

Auskunft über Ihren Gesundheitszustand geben.

Neben den verschiedensten Arten von Fehlsichtigkeit wie Kurz-, Weit- oder Altersweitsichtigkeit bzw. Hornhautverkrümmungen kann das Auge im zunehmenden Alter von grauem Star (Katarakt), grünen Star (Glaukom), altersbedingter Makuladegeneration AMD, diabetischer Retinopathie, Retinitis Pigmentosa betroffen sein.

Viele innere Erkrankungen wie



Tamcke Optik lädt aus Anlass des Welttages des Sehens im Oktober zu einer kostenlosen Augendruckmessung mit Fundusfoto ein.

Bluthochdruck, Diabetes, Schilddrüsenerkrankungen, Borreliose, Tuberkulose, Multiple Sklerose oder auch Rheuma können zuerst an den Augen erkannt werden.

Eine wichtige Rolle im Krankheitsgeschehen spielt der Augeninnendruck. Ist dieser beispielsweise zu hoch, werden Nervenfasern unwiederbringlich zerstört.

Der Erhalt des Augenlichtes trägt dazu bei, dass die Menschen lange aktiv und selbstbestimmt ihr Leben gestalten können.

Tamcke Optik bietet mit dem DNEyeScanner und der Fundus-

kamera für die Früherkennung von eventuellen Augenkrankheiten neueste Technologie. Die Analyse ersetzt jedoch nicht die Diagnostik und Behandlung beim Augenarzt. Wer die kostenlose Messung des Augendrucks mit Fundusfoto in Anspruch nehmen will, kann einen Termin vereinbaren.

**Tamcke Optik**  
Mo. - Fr., 9.00 – 18.30 Uhr  
Sa. 9.00 – 13.00 Uhr  
Bahnhofstraße 47 a, 12305 Berlin  
(030) 744 51 90  
[www.tamckeoptik.de](http://www.tamckeoptik.de)



Berät fachmännisch nicht nur zum Welttag des Sehens: Augenoptikermeisterin Elke Kurzer.



## Hilfe im Trauerfall

Seit 1905 aus Tradition



Qualifizierte Bestattungsunternehmen tragen dieses Zeichen:



Mitglied der Bestatterinnung Berlin-Brandenburg



Partner des Kuratoriums Deutsche Bestattungskultur



Partner der Deutschen Bestattungsvorsorge Treuhand AG



**Dannert Bestattungen**

12305 Berlin-Lichtenrade · Bahnhofstr. 14  
Tel.: (030) 744 50 07 (Tag- u. Nachtruf)

Seit 1851 • Über 60 Jahre in Lichtenrade

Sehr große Sargauswahl-schicht bis exklusiv

Individuell gestaltete Trauerfeiern  
9 Filialen • Hausbesuche  
Tag und Nacht 75 11 0 11



**HAHN BESTATTUNGEN**  
Lichtenrade: Goltzstraße 39 (Ecke Bahnhofstr.)

Die nächste Ausgabe erscheint zum 3. Nov. Anz.- und Redaktionschluss: 22. Okt..

Die nächste Ausgabe erscheint zum 3. Nov. Anz.- und Redaktionschluss: 22. Okt..

www.lhrMagazin.berlin

Erd-, Feuer- und Seebestattungen

**BESTATTUNGSHAUS I. RAUF**

Gerhart-Hauptmann-Allee 68 • 15732 Eichwalde  
Tag und Nacht 030 67549311  
Karl-Marx-Str. 133 • OT Großziethen • 12529 Schönefeld  
Tag und Nacht 03379 3126400  
www.bestattungshaus-rauf.de

**BRUWELEIT**  
BESTATTUNGEN

Marienfelder Allee 132  
12277 Berlin

info@bruweleit-bestattungen.de | Tel. 030-723 23 880  
www.bruweleit-bestattungen.de | Fax 030-723 23 878

Lenzens Steinkunde:

## Spinell - Ein Edelstein der Spontanität

Bei dem Spinell handelt es sich um ein Mineral aus der Klasse der Oxide. Seine Formel lautet:  $Al_2MgO_4$  mit der Mohshärte von 7,5 - 8. Der Spinell bildet oktaedrische Kristalle, die in seltenen Fällen bis zu 10 cm Kantenlänge erreichen können. Im Verhältnis zu seinem Vorkommen sind Kristalle sehr selten. Der Name Spinell ist von dem griechischen Wort „Spinter“ abgeleitet, was in der Übersetzung „funkeln“ bedeutet. Spinell-Kristalle haben einen außerordentlich hohen Glanz.

Auf Grund von Fremd Beimengungen wie Mangan, Kobalt, Eisen oder Chrom kann der Spinell in vielen Farbvarianten auftreten. Sein Farbspektrum reicht von fast transparent über gelb-orange bis rot-violett. Sehr begehrt sind schwarze Spinell-Kristalle.

Insbesondere im Bereich des roten Spinells ist eine Verwechslung mit Rubin und Granat möglich. Bis zum Mittelalter hin wurden rote Kristalle dieser drei Mineralarten zusammenhängend als Karfunkelstein bezeichnet.

Sein Vorkommen ist in vielen Fällen im Kontaktbereich von Gneis und Marmor. Die wichtigsten Fundstellen befinden sich in der Region Ratnapura in Sri Lanka (Ceylon), dem Pamir-Gebirge, der Gegend um Mogok in Myanmar sowie im Aldanhochland in Sibirien. Edelsteinseifen werden in Vietnam geschürft. In Deutschland sind Funde - oft im Mikrobereich - aus Baden Württemberg, den Greifensteinen in Sachsen, der Umgebung von Bad Harzburg in Niedersachsen und an verschiedenen Fundorten in der Eifel bekannt.

Die Wirkung des Spinells auf seinen Träger sehr direkt und kann in kürzester Zeit erfolgen. Rot-Orangerfarbener Spinell: Diese Farbvarianten wirken auf das Milz-Chakra, den Solar-Plexus und das Herz-Chakra. Spinell kann Blockaden lösen und stärkt das Selbstvertrauen. Ein idealer Begleiter für Menschen die einen kühlen Kopf behalten müssen oder wollen. Er stärkt die Muskeln,

kann Verspannungen und Krämpfe nehmen. Nach menschlichen Enttäuschungen ist man oft geneigt, dieses Chakra freiwillig zu verkleinern. In diesem Fall dient der rote Spinell dazu, das Herz-Chakra offen zu halten. Das Tragen einer Spinell-Edelsteinkette in rot-violetten Farbvarianten ist geeignet, die Kreativität, Spontanität und den Ideenreichtum zu erhöhen. Ideal für Menschen die vom Leben mehr verlangen und Abwechslung im Alltagsleben benötigen.

Den schwarzen Spinell am Körper getragen, absorbiert negative Kräfte und ist sehr gut zur Abwehr von Schwarzer Magie und Abwehr psychischer Angriffe anderer Menschen geeignet. Der schwarze Spinell reinigt die Aura von Belastun-



gen. Er ist ein guter Schutzstein für die Seele und bewahrt vor selbstproduzierten unberechtigten Ängsten. Bedingt durch den hohen Glanz und die große Härte wird der schwarze Spinell aus Unwissenheit oder in betrügerischer Absicht mit dem Schwarzen Diamant verwechselt.

Zur energetischen Reinigung empfehlen wir, den Spinell je nach Häufigkeit der Anwendung, einmal monatlich in Salzwasser zu reinigen oder für ca. 2 Stunden in Hämatit-Trommelsteine zu legen. Danach sollte das Mineral zum Aufladen in Bergkristall-Trommelsteine oder in eine Amethyst-Druse gelegt werden.

Klaus Lenz;  
Kraft der Edelsteine Berlin e.V.  
Wegerichstr.7, Rudow  
(030) 72 01 58 93  
www.kraft-der-edelsteine.de



## Kurz-Info

Bezirk

### Ausbildungen entdecken

Unter dem Motto „Eltern auf Tour – Unternehmen laden ein“, bietet das Netzwerk Regionale Ausbildungsverbünde interessierten Eltern, mit oder ohne ihre Kinder (Schüler der Sekundarstufe I), eine gute Gelegenheit ausbildende Unternehmen kennenzulernen und sich über die vielfältigen Möglichkeiten der dualen Ausbildung zu informieren.

Mit dem Angebot möchte das Netzwerk Regionale Ausbildungsverbünde Berlin dazu beitragen, dass Eltern die Berufswahlentscheidung ihrer Kinder praxis- und realitätsnah unterstützen können. Zahlreiche Unternehmen öffnen ihre Türen, um über aktuelle Trends und Entwicklungen zu berichten und über berufliche Möglichkeiten und Perspektiven in der dualen Ausbildung in unterschiedlichen Branchen und Berufsfeldern zu informieren. Auch während der Busfahrt erhalten die Eltern Informationen und haben die Möglichkeit Fragen zu stellen und sich auszutauschen.

Auf einer von acht Bustouren lernen Eltern Ausbildungsberufe kennen und informieren sich über Aufstiegs- und Karrierechancen. Pro Tour besuchen die Eltern zwei Unternehmen. Die Unternehmen haben ein unterhaltsames und kurzweiliges Programm mit der ein oder anderen Überraschung. Natürlich gibt es auch Raum für Gespräche und Fragen.

Mehr Informationen erhalten Interessierte auf der Internetseite des Netzwerkes Regionale Ausbildungsverbünde

[www.nrav.de/aktuelles/](http://www.nrav.de/aktuelles/)

[elternauf-tour/](http://elternauf-tour/)

Info und Anmeldung unter: (030) 44383301 oder auch per E-Mail, [nrav@pwag.net](mailto:nrav@pwag.net)

Das Angebot ist kostenlos.

*Die Touren finden statt am Donnerstag, 28. Oktober zwischen 15 Uhr und 19 Uhr*

## Reisende Erkenntnis...

Wenn einer eine Reise tut, dann kann er was erzählen, hieß es schon früher und das gilt auch heute noch, trotz Internet und internationaler Vernetztheit.

Und das gilt insbesondere für Menschen wie mich, die als alter Berline früher es genossen, völlig sinn- und nutzlos einfach im Café zu sitzen und die Leute zu beobachten. Dann fällt einem vieles auf, da man Zeit hat zum Nachdenken hatte.

Das erste was mir auffiel auf der Reise in der Nachsaison, alle Welt reist mit Hunden. Möglicherweise in der Pandemie angeschafft, müssen die kleinen oder großen Vierbeiner ja mit, und wenn man eh nicht mit dem Flugzeug fliegt, dann bietet sich die Mitnahme ja geradezu an. Vorausgesetzt man findet ein Hotel, dass bereit ist, den kleinen Schatz mit aufzunehmen. Aber dann: An Nord- oder Ostsee in Deutschland ist den Hunden in der Regel verboten, sich mit am Strand zu bewegen, ein Trend, der sich mittlerweile auch an vielen Seen durchsetzt, selbst im Umland, wo kleine niedliche Badestellen ohne offiziellen Charakter plötzlich mit Verbotsschilder aufwarten obwohl nur wenige Meter weiter ein offiziöser Strand ist, Zweibeinern vorbehalten.

Aber man kann ja an die polnische Ostsee ausweichen. Viel mehr Fläche und liberalerer Umgang. Am Strand sieht es ähnlich karg aus, wie hierzulande. Allerdings, Polen wäre nicht das Land der Revolution, wenn sich alle dran hielten. Zumindest in der Nachsaison wimmelt es nicht nur von Urlaubern mit Hunden, es schert sich auch keiner um irgendwelche Verbote. Aber auch abseits des Hundethemas kann man den eigenen Kenntnisstand auf Reisen erweitern. Da entdeckt man überraschende Sehenswürdigkeiten, und ich meine etwa den oberländischen Kanal – vom Haff in die Masuren – der zum großen Teil 1860 mit einer technischen Meisterleistung gebaut wurde. Schiffe werden nicht über Kammern gehoben sondern fahren in einer Art Seilbahn die Berge hinauf.

Da denkt man dann auch daran, dass um die Jahrhundertwende die

Basis der Berliner U-Bahn in wenigen Jahren aus dem Boden gestampft wurde, oder auch an den Bau der ersten Eisenbahnstrecken. Man vertraute und freute sich damals auf die neue Technik. Heute schaffen wir es nicht einmal, eine kurze Verbindung, sei es U-Bahn oder Wasserkanal fertigzubringen. Wir müssten heute noch alle zu Fuß gehen, oder reiten, wenn damals schon die heutige Denke vorgeherrscht hätte.

Aber, wenn man älter wird, dann neigt man halt dazu, alles zu erklären, was einmal war. Früher war alles besser, heißt es, früher war alles schön, früher war alles golden. Die Jugendlichen waren höflich, die Älteren hatten keine Sorgen usw.

Aber stimmt das auch? - Was hatten wir denn früher: Ein Fernsehprogramm zum Beispiel, später zwei und dann drei, das war es für viele Jahre. Und die brachten dann auch noch Wiederholungen und billig eingekaufte amerikanische Serien, die grundsätzlich im Winter spielten, wenn wir gerade bei 30 Grad im Schatten schwitzten. Morgens wurde das Abendprogramm wiederholt und abends war ganz tote Hose, Testbild. Und wenn ein längerer Spielfilm lief, hatte man nicht mal Zeit für eine Pinkelpause, mangels Werbung. Was leben wir doch heute dagegen doch in paradiesischen Zeiten. Hunderte von Sendern, von denen wir immerhin gut drei Dutzend auch verstehen können.

Und was für eine Vielfalt. Sicher, wer nicht gerade Jugendtalkshows mag oder Gerichtssendungen oder gern kocht, dem bleibt ein bisschen weniger. Und die neuen Spielfilme halten sich auch in Grenzen. Meist sind es Wiederholungen, aber im Gegensatz zu früher haben wir eine größere Bandbreite, welche Wiederholung wir uns gerade anschauen wollen.

D alten Serien laufen in einer Schleife, wenn sie fertig sind, geht es von vorn los, wir können also einsteigen, wann immer wir wollen. Immerhin, sie spielen immer noch im Winter, wenn es bei uns heiß ist. Weil wir eh schon daran gewöhnt sind, wollen uns die Sender nicht zu sehr erschrecken.



Und abends erst, kein Testbild, eine wunderbare Vielzahl von Sendern, die zugegebenermaßen in letzter Zeit etwas ähnlicher werden, Gewinnspiele, bei denen es nichts zu gewinnen gibt, Verkaufssendungen, bei denen die Schnäppchen etwas teurer sind als im Laden und heiße Telefonnummern-Spots.

Aber dank moderner Fernbedienung - die es früher ja gar nicht gab - können wir heute fröhlich durchzappen. Nach dem Motto „haben wir doch nichts gemacht, hab'n wir doch die Zeit verbracht“, übersteht man so manche Stunde.

Überhaupt ist das Leben heute vielfältiger und bunter geworden. Nehmen wir nur mal die Vornamen. In meiner Klasse wurden die Peters noch durchnummeriert, ebenso die Kläuse oder Manfreds. Ich als Gerd war in der privilegierten Situation, ziemlich allein zu sein. Fand sich doch noch einer in der Schule, bildete sich sofort eine Art Gemeinschaft der Einmaligen. Aber was ist das gegen heute. War es früher schwer, einen etwas ungewöhnlicheren Vornamen durchzusetzen, so setzt der Beamte heute kaum noch Grenzen, ob Städte, Phantasie oder überlieferte Stammesnamen aus Timbuktu, alles geht, wenn auch mancher exotische Vorname in Verbindung mit den deutschen Klassikern ungewollt fröhlich klingt.

Na ja, aber das mit dem Durchnummerieren ist allerdings geblieben, denn änderten sich auch die Namen, so bleibt doch der Trend, und so übernehmen Justin und Kevin die Rollen von Klaus und Peter, bzw. da sich alles wiederholt im Leben, kehrt man zurück zu Emil und Anton und Emma und Emilia. Vielleicht kommen wir auch irgendwann zurück zu der Erkenntnis, dass uns technische Innovationen auch weiter bringen können, nicht nur digital, hofft Ihr Gerd Bartholomäus

## Hilfe im Trauerfall



### KULTUR DER BESTATTUNG.



**GRIENEISEN  
BESTATTUNGEN**  
SEIT 1830

Wir sind für Sie da. Tag und Nacht unter Tel: 030 / 772 58 70 | [www.grieneisen.de](http://www.grieneisen.de) | Bahnhofstraße 19, 12305 Berlin



# Raten und Gewinnen im Lichtenrader Magazin

Ritze			ein Binde- wort	Zeichen für Nickel		elektr. Daten- verarbgt. (Abk.)	Abk.: Real- gymna- sium	fertig gekocht		Abk.: zum Beispiel	Wind- richtung
Krims- krams, Trödel			6					blaue Farbe des Himmels		4	
						Ge- treide- bündel					europ. Staat (Landes- sprache)
untätig, teil- nahms- los											
Abk.: Tonne											Abk.: Diens- tag
Abk.: Unter- halts- beitrag		grob, grausam									
											Zeichen für Natrium
Abk.: von unten											in der Tiefe
		ausge- lernter Hand- werker			Tempe- ratur- einheit	Nieder- schlag	engl.: Mütze	Schlag		Abk.: unter anderem	
		2			Schlund- kopf- teil			8			gegebe- nenfalls (Abk.)
Tier- kreis- zeichen		Orchi- deen- knolle					1	Gleich- gewicht		Kfz.Z. Togo	
					Gattin des Mene- laos		Beweis- zettel, Quit- tung				
Teil einer Kette	orienta- lischer Waren- markt	Figur in "Die Fleder- maus"		von oben her						Abk.: Nieder- frequenz	
Vier- kant- holz			3					vulka- nisches Magma			
				Abge- kochtes		ital. Ton- silbe					
Fliegen- larve	5		Stadt an der Maas (Frank- reich)								
Blut stil- lendes Mittel						Abk.: Violon- cello				7	
Skat- aus- druck		9	Mütter des Perseus								
1	2	3	4	5	6	7	8	9			

**ROHRblitz** UG  
**Sanitär und Heizung**  
 Rohrreinigung  
 Rohrbruchbeseitigung  
 Installationen & Montage sanitärer Objekte  
 Gebäudetrocknung  
 Schimmel- und Salpeterbeseitigung  
 Notdienst auf Abruf

**Weitere Leistungen  
gerne auf Anfrage**

**Innungsbetrieb seit über 30 Jahren**

Gockelweg 23a · 12355 Berlin  
**Telefon 030 / 20 98 98 54**  
 info@rohrbruch-verstopfung.de

**Und das gibt es  
zu gewinnen:  
2 x  
25 Euro**

und so geht es:  
 Lösen Sie den Suchbegriff im  
 Rätsel auf der Rückseite  
 und senden Sie ihn an:  
**Lichtenrader Magazin**  
 Anger 15, 15754 Heidesee  
 oder per Fax:  
 033 767/899 834  
 oder per eMail:  
 Lichtenrader-Magazin  
 @t-online.de

**Einsendeschl.: 22. Okt.**  
 Bitte unbedingt Telefonnummer  
 angeben, der Gewinn-Betrag  
 kann nur überwiesen werden.

**Achtung: Teilnahmeberechtigt  
sind nur Anwohner aus Berlin  
und Brandenburg!**

**Gewinner der Ausgabe 09**  
 Lösungswort: Spaetsommer

Gewinner:  
 S. Fullbrecht, Dardanellenweg,  
 M. Hegenwald, Sarner Weg

**EINSTÄRKEN  
BRILLE**



Alles inklusive: Mit Fassung,  
Gläser entspiegelt  
und gehärtet.

**49,-**

**Berlin  
Lichtenrade**

berlin-brillen.com

**Berlin Brillen**  
 Inh.: Axel Steinhage  
 Bahnhofstr. 9  
 (Im Ärztehaus)  
 12305 Berlin  
 Tel. 030 - 76 80 93 01  
 Bilder: © iStock

**GLEITSICHT  
BRILLE G1 KLASSIK**



Alles inklusive: Mit Fassung,  
spontanverträglich, Gläser  
entspiegelt und gehärtet.

**99,-**

# KOSTENLOSE BEWERTUNG IHRER IMMOBILIE



**BÖLITZ**  
 IMMOBILIEN GMBH

**Rufen Sie uns an  
030 / 66 50 94 88**

www.boelitz-immobilien.de | mail@boelitz-immobilien.de  
 Lieselotte-Berger-Straße 23 | 12355 Berlin